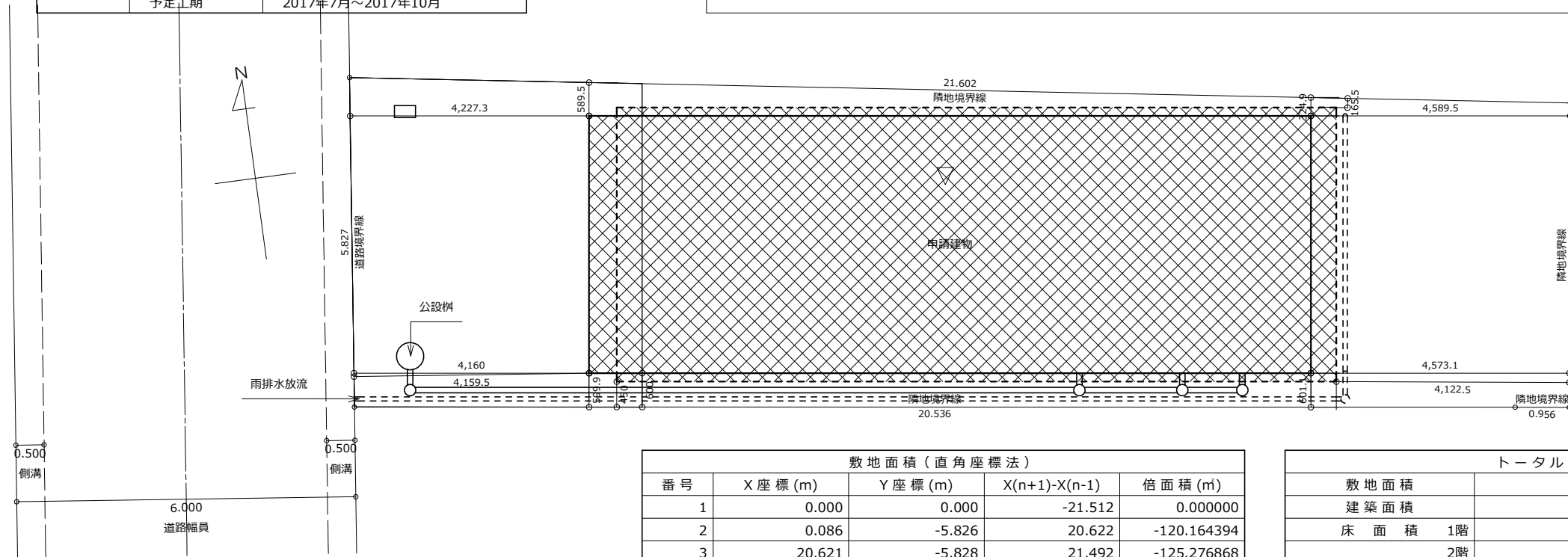


# ZERO基本

## 計画概要

工事名称	福井花子様邸 新築工事	
建築主	住所	福井県福井市〇〇丁目▲▲▲▲
	氏名	福井花子
敷地概要	地名地番	福井県福井市〇〇丁目△△
	住居表示	福井県福井市〇〇丁目▲▲▲▲
	敷地面積	120.73㎡
	都市計画区域	都市計画区域内(市街化区域)
	用途地域	準工業地域
	防火地域	準防火地域
	指定建ぺい率	60.00%
	指定容積率	200.00%
	高さ制限	なし
	高度地区	-
	日影規制	-
	外壁の後退	なし
	風致地区	指定なし
その他の指定	なし	
建築概要	道路	前面道路 6 m、接道長さ 5.827 m
	構造	木造在来軸組工法
	階数	2階建て
	最高高さ	8.031m
	軒高さ	6.529m
	建築面積	53.82㎡
	1階床面積	49.68㎡
	2階床面積	53.82㎡
	延床面積	103.50㎡
	容積対象床面積	82.80㎡
	建ぺい率	44.58%
	容積率	68.59%
	公的融資	
予定工期	2017年7月～2017年10月	

## 付近見取図



番号	X座標 (m)	Y座標 (m)	X(n+1)-X(n-1)	倍面積 (㎡)
1	0.000	0.000	-21.512	0.000000
2	0.086	-5.826	20.622	-120.164394
3	20.621	-5.828	21.492	-125.276868
4	21.578	-5.833	0.976	-5.693984
5	21.597	-0.447	-21.578	9.666944
基準	9.382	18.877	倍面積計	-241.468302
敷地面積 (㎡)				120.73

敷地面積	120.73
建築面積	53.82
床面積 1階	49.68
2階	53.82
延床面積	103.50
建ぺい率	(53.82/120.73)×100
容積率	(82.80/120.73)×100