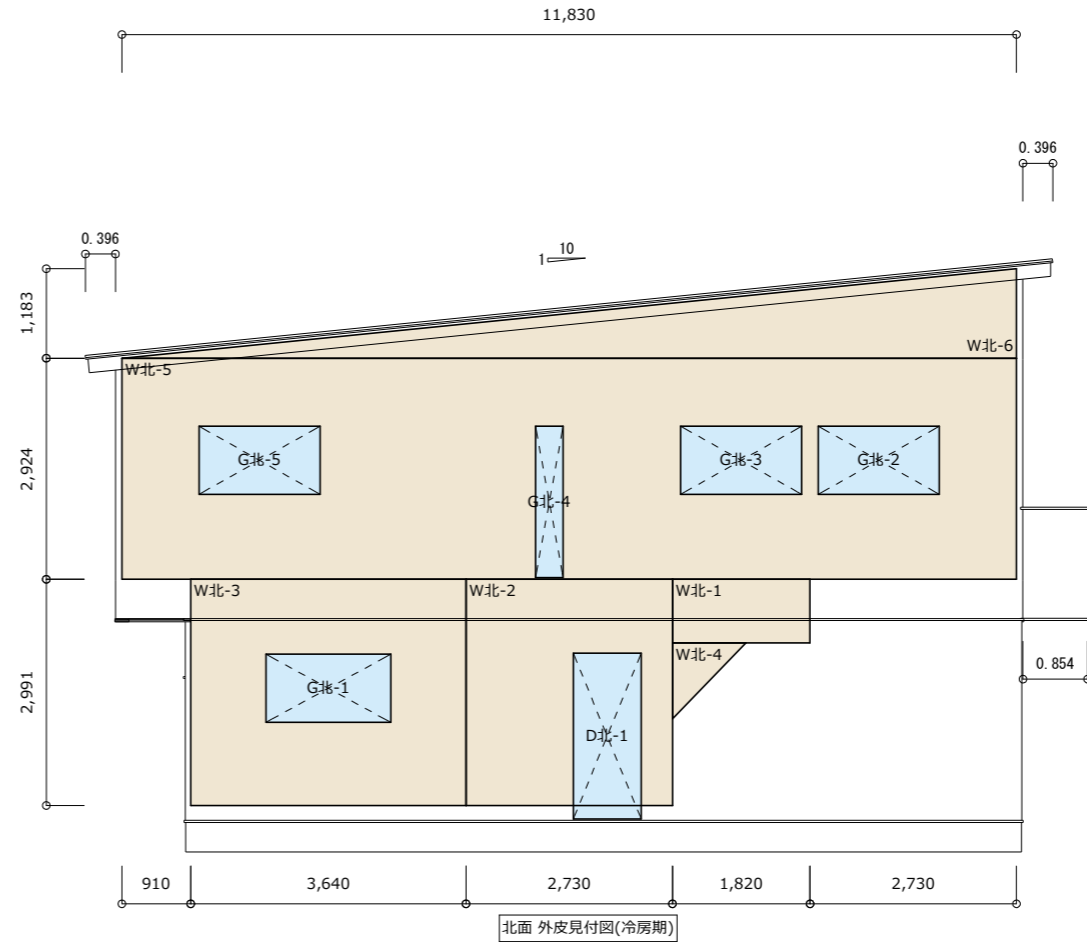
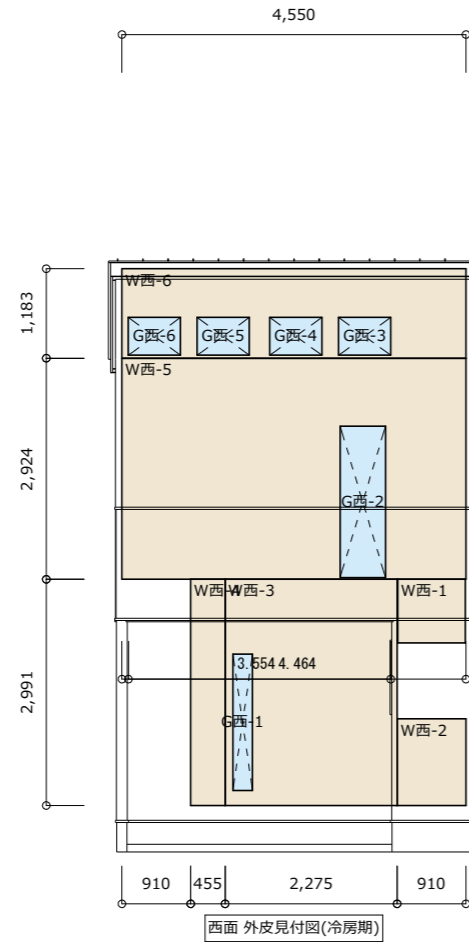


外皮性能計算 (温熱環境計算)



凡例

W	外壁
G	窓
D	ドア

階	部位名	隣接空間	計算式	面積[m ²]	小計[m ²]	仕様
2	W西-6	外気	4.550×1.183	5.383	26.791	外壁(1)
2	W西-5		$4.550 \times 2.924 - 1.200$	12.104		
1	W西-4		0.455×2.991	1.361		
1	W西-3		$2.275 \times 2.991 - 0.657$	6.148		
1	W西-2		0.910×1.145	1.042		
1	W西-1		0.895×0.841	0.753		
R	G西-6	外気	0.690×0.500	0.345	1.380	窓(1)
R	G西-5		0.690×0.500	0.345		
R	G西-4		0.690×0.500	0.345		
R	G西-3		0.690×0.500	0.345		
1	G西-1		0.259×1.800	0.466		
2	G西-2	0.600×2.000	1.200	1.200	窓(5)	
面積合計					29.837	

階	部位名	隣接空間	計算式	面積[m ²]	小計[m ²]	仕様
2	W北-6	外気	$11.830 \times 1.183 \div 2$	6.997	54.147	外壁(1)
2	W北-5		$11.830 \times 2.924 - 5.050$	29.541		
1	W北-4		$0.970 \times 1.005 \div 2$	0.487		
1	W北-3		$3.640 \times 2.991 - 1.485$	9.402		
1	W北-2		$2.730 \times 2.991 - 1.976$	6.189		
1	W北-1		1.820×0.841	1.531		
2	G北-5	外気	1.600×0.900	1.440	6.535	窓(3)
2	G北-4		0.365×2.000	0.730		
2	G北-3		1.600×0.900	1.440		
2	G北-2		1.600×0.900	1.440		
1	G北-1		1.650×0.900	1.485		
1	D北-1	外気	0.900×2.195	1.976	1.976	ドア(1)
面積合計					62.658	