

ユーザー各位

福井コンピュータスマート株式会社  
電話サポートセンター

## リモートサポートツール 画面変更のご案内

いつも弊社製品をご利用いただき、誠にありがとうございます。

6/15(木) FCM 電話サポート契約の付随サービスである「リモートサポート」で利用するツールがバージョンアップするため、接続画面が変更となります。

つきましては下記の通りご案内いたしますので、ご理解のほどよろしくお願ひします。

記

### 変更日時

2017.6.15(木) 当日のリモート接続分より、新バージョンにてご案内いたします。  
事前にお客様側で変更していただく作業は、何もございません。

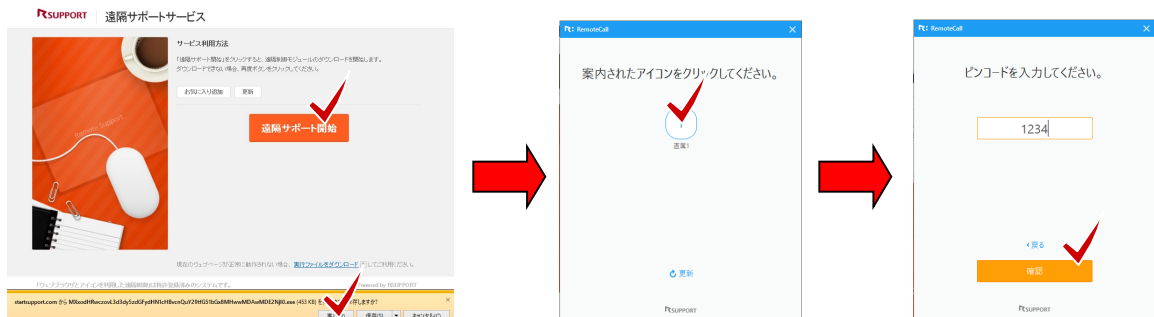
### 主な変更内容

接続手順が変更になります。

#### 【現行】



#### 【新】



なお、Windows XP ならびに Vista のパソコンにはリモートサポートできませんので、併せてご案内させていただきます。

本案内に関するご質問は、電話サポートセンターまでお問い合わせください。

電話サポートセンター <http://hd.fukuicompu.co.jp/common/support/customer.html> 以上