

2019年9月26日

ユーザー各位

福井コンピュータ株式会社
福井コンピュータスマート株式会社

「写真管理」等における納品チェック設定での誤表示の障害について

いつも弊社製品をご利用いただき、誠にありがとうございます。

2019年9月24日に公開しました「写真管理」および「電子納品ツール」におきまして、以下のような障害が発生しております。

つきましては下記の通りご案内し、**FC コンシェルジュ「プログラム更新」－「最新版プログラムのダウンロード」にて該当プログラム（※下記参照）の提供を一時的に停止させていただきます。**

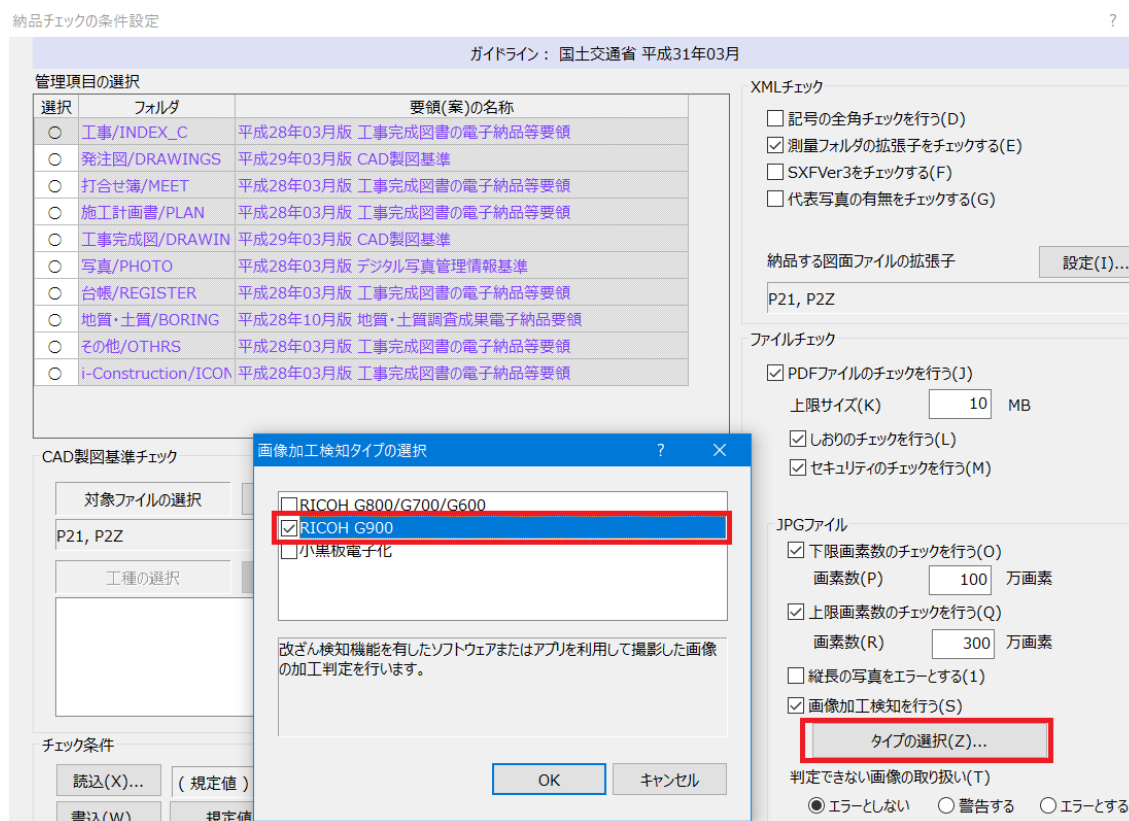
正式対応版プログラムの公開までご不便をおかけしますことをお詫びすると共に、今しばらくお待ち下さいますようお願い申し上げます。

記

■ 障害の内容

「写真管理」および「電子納品ツール」の納品チェックにおいて、チェックダイアログ内の「画像加工検知を行う」がチェック ON の場合に設定可能となる「タイプの選択」ボタン押下時に、実際は未対応である“RICOH G900”が表示され選択可能となっている。

(画像は、電子納品ツールの納品チェック設定ダイアログ)



* “RICOH G900” を選択して実行しても画像改ざんのチェックは行われません。

■ 対象プログラム(※)

2019年9月24日リリース版

- ✓ EX-TREND 武蔵 Ver19.1 (ビルド 19100)
 - ・写真管理
 - ・電子納品ツール
- ✓ 電子納品ツール (測量版) Ver19.1 (ビルド 19100)
- ✓ TREND 写真管理 Ver19.1 (ビルド 19100)
- ✓ EX-TREND 官公庁
 - ・電子納品検査プログラム Ver19.1 (ビルド 19100)
 - ・写真管理 Ver19.1 (ビルド 19100)

■ 対処方法

画像加工検知タイプとして、「 RICOH G900」のチェックを外すことで正常に動作します。

■ 修正版プログラムの提供

FC コンシェルジュにて、修正版プログラムの提供を行います。

提供予定日：9月30日(月) 10:00

- ・FC コンシェルジュ「プログラム更新」
 - ↳「最新版プログラムのダウンロード」
 - ↳「個別ダウンロード」

修正版はいずれの製品も Ver19.1 (ビルド 19101) となります。

本案内に関するお問い合わせは、電話サポートセンターまでお問い合わせください。

▼電話サポートセンター

<https://hd.fukuicompu.co.jp/common/support/customer.html>

以上