

日程

2023年

1/17 (火)

配信方法

Teamsライブ

参加無料

事前申込制

建築事業者様向け

国産BIM施工支援システム

# GLOOBE Construction 体験セミナー

～RC躯体計画編～

本セミナーでは、GLOOBE Construction基本（躯体計画・躯体数量算出・工程計画）の操作方法についてハンズオン形式でご紹介いたします。GLOOBE Constructionをご導入いただいた方、体験版をお試し中の方は、ぜひ講師と一緒に操作を体験なさってください。ソフトをお持ちでない皆さまもご視聴いただけます。

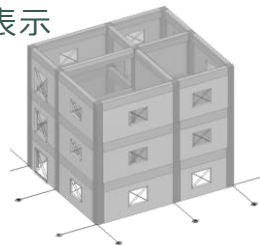
お勤め先やご自宅からでも受講できるようTeamsライブでオンライン配信いたします。

## ● セミナー内容

第1部 10:00～11:00

### RC 地上躯体計画編

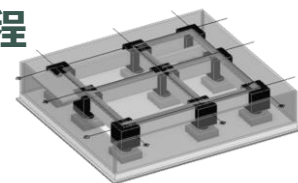
- 躯体リストから部材配置するだけで建築物の**躯体BIMモデルを構築**
- 見上図⇔見下図のワンタッチ切替
- 符号・寸法線のリアルタイム表示
- コンクリート・鉄筋の、用途に応じた**資材集計**



第2部 11:10～12:30

### RC 地下躯体・工程計画編

- 躯体リストから部材配置するだけで建築物の**基礎躯体BIMモデルを構築**
- 免震基礎など、施工指示や安全施工に必要な部材を搭載
- 躯体数量に基づいた**工程シミュレーション**



## ● お申込と事前準備



下記のWEBページ「オンラインイベント」からお申込みください。お申込み後に届く返信メールに、「視聴用URL」「セミナーテキストとサンプルデータのダウンロード用URL」の記載がございます。操作体験ご希望の方は、テキストとサンプルデータの事前ダウンロードをお勧めいたします。

## ● セミナー当日



セミナー当日は返信メールの「視聴用URL」よりご参加ください。操作体験ご希望の方は、視聴用と操作用の2画面（デュアルモニタ）またはiPad等の視聴用デバイスを別途ご準備いただくことをお勧めいたします。

## ● セミナー動画



オンラインセミナーと同内容の操作解説動画をYouTube動画として配信いたします。当日参加ができない方、セミナーの予習復習をされたい方は、下記のWEBページ「動画コンテンツ」よりお申込みください！

オンラインセミナー  
参加お申込み・詳細は



福井コンピュータアーキテクト イベント

<https://archi.fukuicompu.co.jp/event/index.php>

▲パナーよりアクセス！

スマホでもOK！▶



福井コンピュータアーキテクト株式会社

本社 / 〒910-0297 福井県坂井市丸岡町磯部福庄5-6 <https://archi.fukuicompu.co.jp>

[福井コンピュータグループ総合案内]



0570-039-291



日本の建築は、  
日本のBIMが繋ぐ。

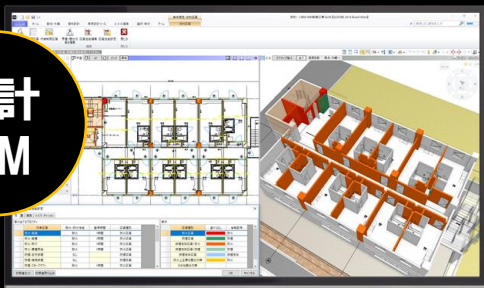
普段使いのBIMを目指して！

# GLOBE

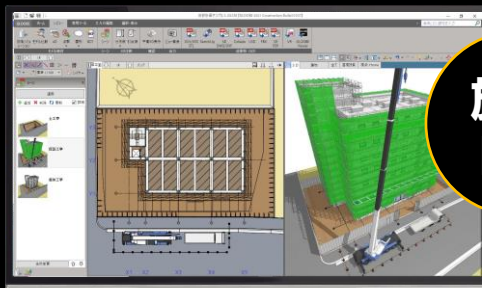
Architect / Construction 2022  
Japanese Building Information Modeling CAD System

国産BIM建築設計・施工支援システム「GLOBE2022」  
施工支援プログラムを大幅に強化！

設計  
BIM



施工  
BIM



## GLOBE Architect

お客様のご要望(Voice of Customer)をもとに建築基準法や  
確認申請などの設計業務をより効率化する機能を拡充！

## GLOBE Construction

3Dモデルで「施工」「工程」「数量」が完全  
連動して“施工現場の見える化”を実現！

▼ WEBコンテンツご活用ください！ ▼

YouTube「GLOBE Channel」

BIMの概要や製品機能解説な  
ど動画を多数掲載！

GLOBE channel YouTube

30日間無料体験版

■ GLOBE Architect  
■ GLOBE Construction  
30日間無料でお試しください。

福井コンピュータアーキテクト 体験版

BIM製品導入事例を多数掲載しています！

ユーザー導入事例サイト「スタラボ」

ARCHITECT  
STYLE LAB

福井コンピュータアーキテクト スタラボ

<https://archi.fukuicompu.co.jp/architectstylelab/>

福井コンピュータアーキテクト株式会社

本社 / 〒910-0297 福井県坂井市丸岡町機部福庄5-6

札幌・盛岡・仙台・水戸・宇都宮・高崎・新潟・長野・さいたま・千葉・東京・川崎・静岡・名古屋・岐阜・福井・京都・大阪・神戸・岡山・高松・松山・広島・福岡・熊本・別府・宮崎・鹿児島・那覇

お見積り・デモンストレーション・導入のご相談など お問い合わせはお気軽に！

●お電話でのお問合せ  
【福井コンピュータグループ総合案内】



0570-039-291

福井コンピュータアーキテクト

<https://archi.fukuicompu.co.jp>

202212\_133マーク