



VOL.1

3Dモデルで現場×数量×工程の見える化を実現！

# 建設会社のための これから施工BIM はじめる

建設DXの  
第一歩

GLOBE 2022 R1リリースを記念して、施工BIMの最新動向やGLOBE最新バージョンを  
ご紹介させていただくBIM情報発信イベント「G-Styleフォーラム」を開催いたします。  
どなたでもオンラインでご参加いただけますのでお気軽にお申し込みください。

2022. **6.24** 金

13:30 - 16:30

東京 乃木坂から YouTube LIVE配信

事前申込制／参加無料



オンラインセミナーの参加お申込み・詳細はWEBで

参加お申込みいただいた方全員に後日アーカイブ動画を公開します。  
オンラインセミナーに参加できない場合でも今すぐお申し込みください！

福井コンピュータアーキテクト イベント



G-Styleフォーラムバナーよりアクセス！  
<https://archi.fukuicompu.co.jp/event/>



株式会社 竹中工務店  
BIM推進室  
シニアチーフエンジニア  
最上 佳彦氏  
<https://www.takenaka.co.jp/>

## セミナー①

国土交通省 BIMを活用した建築生産・維持管理プロセス円滑化モデル事業  
オープンBIMによる  
維持管理・運用BIM作成の取り組み



MILKEN  
株式会社 見谷組  
建築工事業部 工事課 副課長  
橋本 哲氏  
<http://mitanigumi.co.jp/>

## セミナー②

国土交通省 BIMを活用した建築生産・維持管理プロセス円滑化モデル事業  
BIMで叶える彩り鮮やかな仕事スタイル  
～建築物をつくる過程を共有・共感による  
彩り鮮やかなものに変革し、仕事を楽しくする～



株式会社トプコン  
スマートインフラ事業本部  
パーティカル・コンストラクション  
事業推進課  
和田 健介氏  
<https://www.topcon.co.jp/>

## セミナー③

はじめの一步！  
測量機器メーカーが語る施工BIM！

福井コンピュータアーキテクトから  
新製品のご紹介

施工現場向けに機能強化した【GLOBE 2022 R1】まもなくリリース！

2022R1では仮設工事／土工の機能拡充による生産設計の対応、  
公共座標対応やLandXML読込などのオープンBIM対応を強化！  
新機能を詳しくご紹介します。

GLOBE 2022R1  
Construction

2022.07.13  
NEW  
RELEASE



主催 福井コンピュータアーキテクト株式会社

本社／〒910-0297 福井県坂井市丸岡町磯部福庄5-6

札幌・盛岡・仙台・水戸・宇都宮・高崎・新潟・長野・さいたま・千葉・東京・川崎・静岡・名古屋・岐阜・福井・京都・大阪・  
神戸・岡山・高松・松山・広島・福岡・熊本・別府・宮崎・鹿児島・那覇

[福井コンピュータグループ総合案内]

0570-039-291

福井コンピュータアーキテクト

検索

<https://archi.fukuicompu.co.jp>

※今後の新型コロナウイルスの状況により配信方法の変更や開催中止となる場合があります。

## “普段使い”のBIM

BIM施工支援システム

# GLOOBE

Japanese Building Information Modeling CAD System

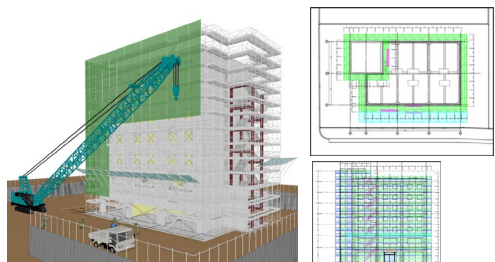
## Construction

施工フェーズの見える化と建築生産業務の効率化を支援。デジタルツインの実現と建築現場の生産性向上に貢献する次世代施工のBIMシステムGLOOBE Construction。

さらに機能強化!  
**GLOOBE 2022R1**  
2022.07.13  
リリース

### 仮設計画

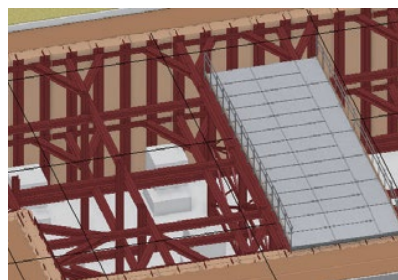
くさび緊結式足場（次世代足場）の配置計画を可能に。梁枠・腕木・布材・先行手摺・アサガオなどの各種部材の入力、張出し足場やサイズ変更などの編集も3D上で簡単にシミュレーション。



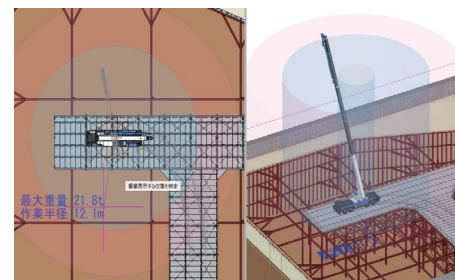
※2022年7月リビジョンアップ（無償）で枠組足場、仮設エレベータに対応予定

### 土工計画・重機配置計画

「点群地形データ読み込み」→「整地・掘削」→「Land XML 出力」→「ICT 施工機器」といったデータの流れを実現し、計画から施工までを効率化。

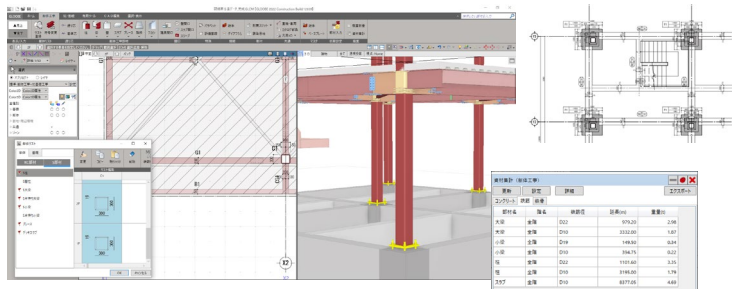


タワークレーン、移動式クレーン、ショベル、トラックなどの重機・車両を用意。吊り重量、車両軌跡を確認しながらの作業計画が可能に。



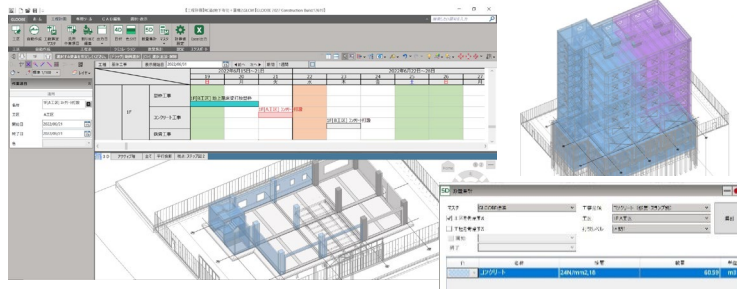
### 躯体計画

あらかじめリストに登録した部材を配置するだけで、建築物の躯体や基礎のBIMモデルを構築。符号・寸法線のリアルタイム表示で直感的な操作フローを実現。コンクリート/鉄筋/鉄骨/捨てコンクリートの詳細な数量算出が可能。



### 工程計画

施工・数量・工程が完全連動。仮設・土工・躯体工事を3D・4D・5Dデータでシミュレーションしながら適正な工程と部材数量を自動算出。これまでの図面・電卓・経験則による「手待ち」「手戻り」「手直し」のムダを解消し、業務効率化を実現。



### YouTube-GLOOBE channel

BIM概要やGLOOBE製品機能解説など動画を多数公開！

GLOOBE channel Youtube



### ユーザー導入事例（スタラボ）

製品導入事例を多数掲載しています。

福井コンピュータ スタラボ

## GLOOBE 30日間無料体験版公開中!

Architect / Construction

※2022R1体験版は2022年7月20日リリース予定です。

体験版ダウンロード／製品詳細／イベント情報／お問合せはWEBでお気軽に！▶

福井コンピュータアーキテクト公式サイト

GLOOBE



https://archi.fukuicomp.co.jp/products/gloobe\_s/index.html

## 福井コンピュータアーキテクト株式会社

本社 / 〒910-0297 福井県坂井市丸岡町磯部福庄5-6

札幌・盛岡・仙台・水戸・宇都宮・高崎・新潟・長野・さいたま・千葉・東京・川崎・静岡・名古屋・岐阜・福井・京都・大阪・神戸・岡山・高松・松山・広島・福岡・熊本・別府・宮崎・鹿児島・那覇

[福井コンピュータグループ総合案内]

0570-039-291

福井コンピュータアーキテクト

検索

https://archi.fukuicomp.co.jp