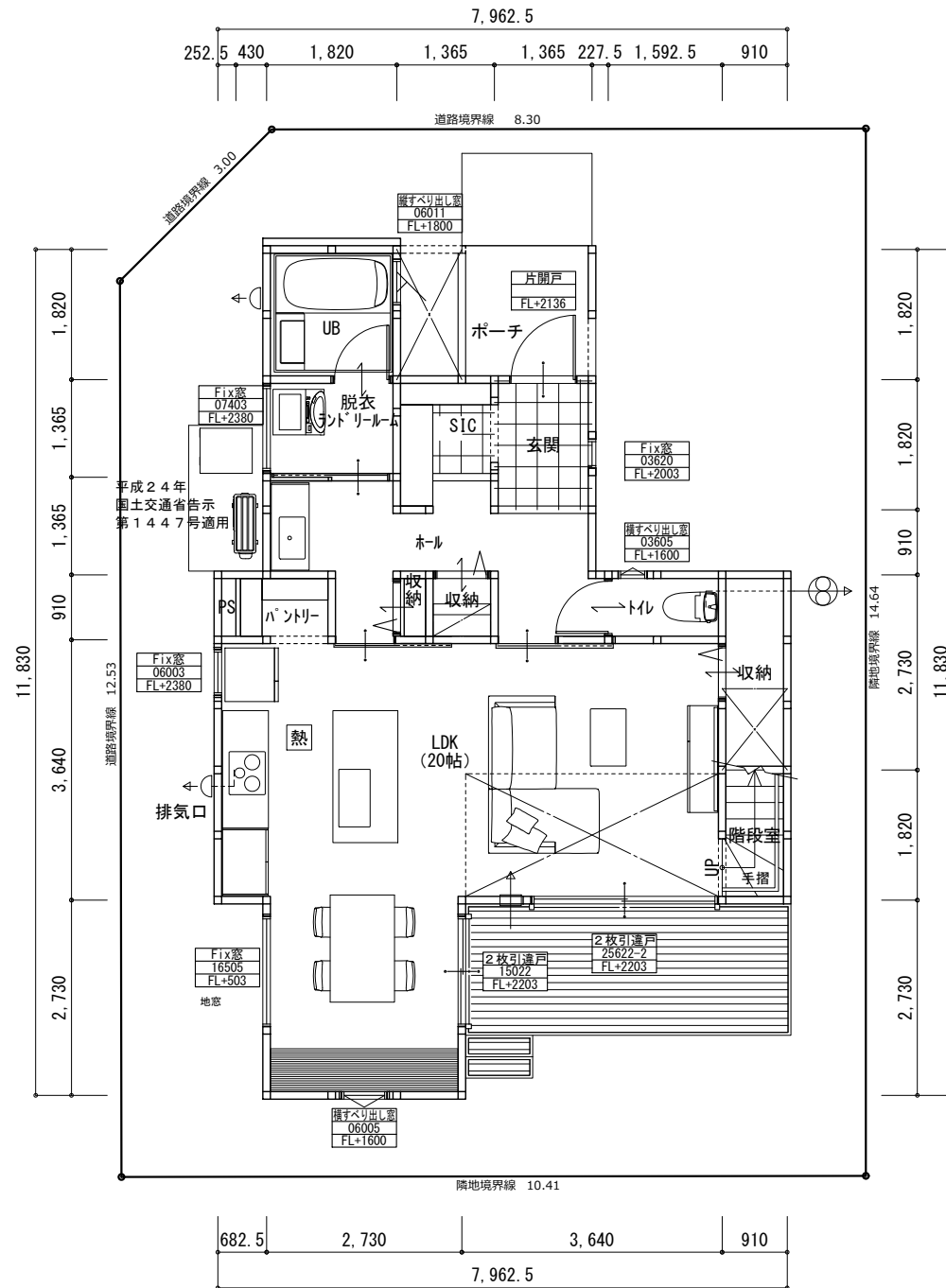


木造サンプル図面集

- | | | | | |
|----|----------------------|----|---------------|---------------|
| 1 | 計画概要表、付近見取図 | 22 | 木造壁量計算2025 | 面積算定 |
| 2 | 配置図 | 23 | 木造壁量計算2025 | 壁量判定 |
| 3 | 求積図 | 24 | 木造壁量計算2025 | 釣り合い判定 |
| 4 | 平面図 | 25 | 木造壁量計算2025 | 柱接合部 |
| 5 | 天井伏図、屋根伏図 | 26 | 木造壁量計算2025 | 柱接合部判定表① |
| 6 | 立面図 | 27 | 木造壁量計算2025 | 柱接合部判定表② |
| 7 | 断面図 | 28 | 木造壁量計算2025 | 柱接合部判定表③ |
| 8 | 1階平面詳細図 | 29 | 木造壁量計算2025 | 柱負担領域分割、有効細長比 |
| 9 | 2階平面詳細図 | 30 | 法規LVS | |
| 10 | 1階展開図 | 31 | シックハウス換気計画図1面 | |
| 11 | 2階展開図 | 32 | シックハウス換気計画図2面 | |
| 12 | 省エネ仕様基準書 1面 | 33 | シックハウス換気計画図3面 | |
| 13 | 省エネ仕様基準書 2面 | 34 | シックハウス換気計画図4面 | |
| 14 | 外皮性能図 1面 | 35 | 仕様表 | |
| 15 | 外皮性能図 2面 | | | |
| 16 | 外皮見付図 (南・東) | | | |
| 17 | 外皮見付図 (西・北) | | | |
| 18 | 外皮床・基礎図 | | | |
| 19 | 外皮屋根・天井図 | | | |
| 20 | 外皮 η 値計算表 (暖房期) | | | |
| 21 | 外皮居室区画図 | | | |



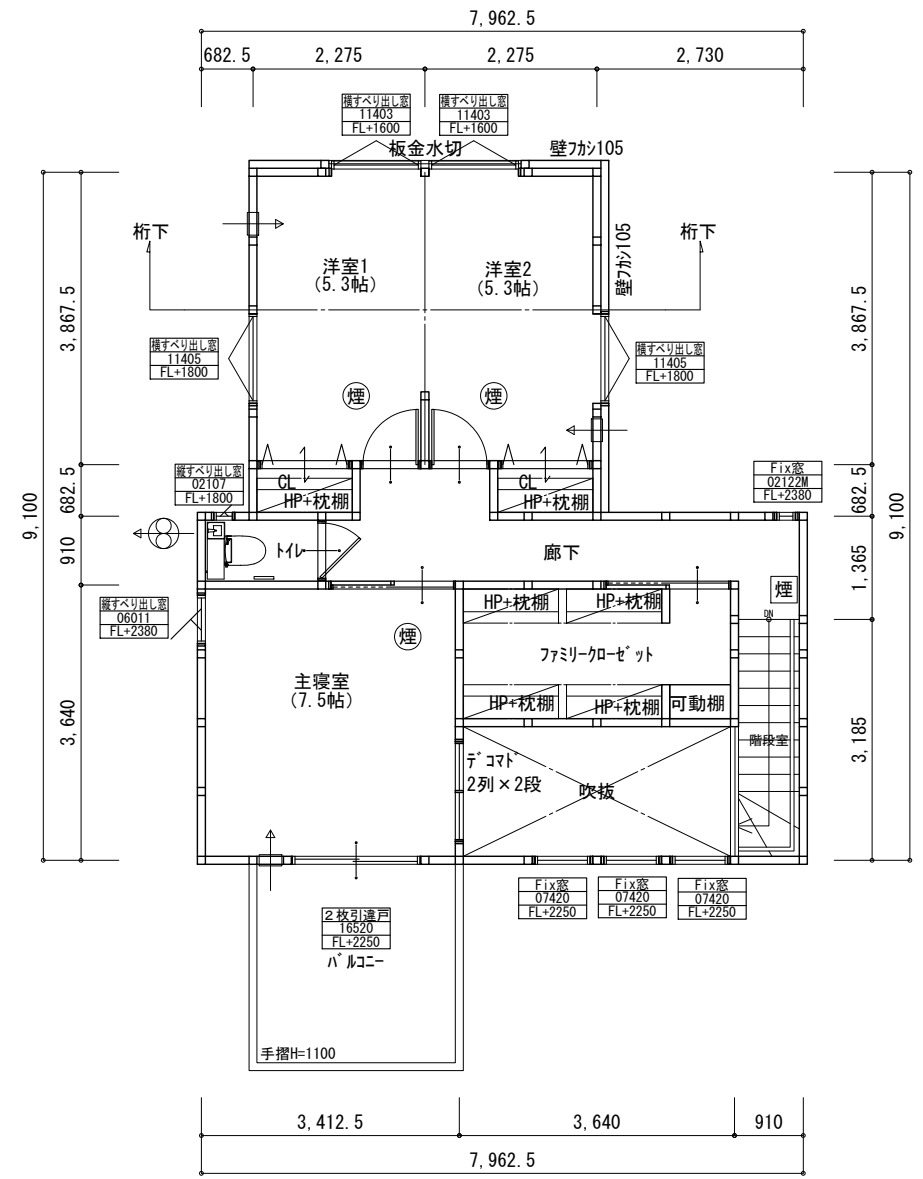


1階 平面図 S:1/100

サツ記号	サイズ(呼称)	認定番号	耐火時間
H	在来ト'	w≤171, h≤13	EB-0712 20分
	在来ト'入	w≤171, h≤20	EB-0827 20分
F	在来ト'	w≤171, h≤22	EB-0826 20分
	在来ト'入	w≤071, h≤15	EB-0722 20分
U	在来ト'	w≤071, h≤20	EB-0722 20分
	在来ト'入	w≤071, h≤13	EB-1967 20分
TSO	w≤057, h≤13	EB-0709 20分	
YSO	w≤071, h≤09	EB-0728 20分	
YSO※C	w≤057, h≤13	EB-0688 20分	
	w≤162, h≤05	EB-0689 20分	
TF	w≤057, h≤22	EB-1920 20分	
BSH	w≤253, h≤22	EB-0860 20分	
玄関ドア	-	EB-0664 20分	
	-	EB-0668 20分	
TD	w≤078, h≤20	EB-0830 20分	
	w≤071, h≤22	EB-1068 20分	
E	キ対応無	w≤071, h≤22	EB-0861 20分
	キ対応有	w≤071, h≤22	EB-1047 20分
開口部	延焼の恐れのある開口全て、大臣認定防火設備とする(防火シャッター、シヤッター付以外は納入有り)		
換気設備	すべて防火覆い有 (100Φ)		

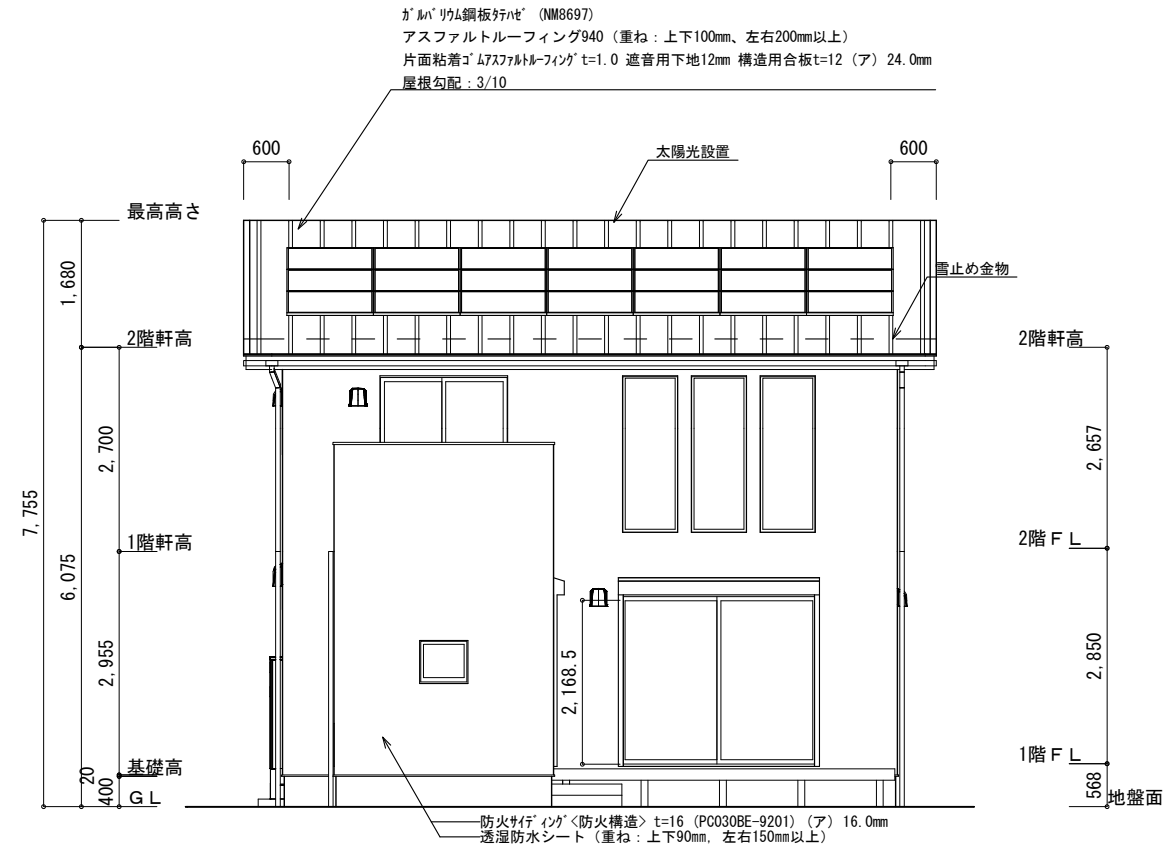
※延焼防火内の外部建具は防火設備とする。

段数	14段
階高	2850
有効幅	W=780
蹴上	R=203.1
踏面	T=227.5
勾配	R × 2 + T = 634.7
	550 ≤ 650
	R / T = 1.128 × 21 / 21
蹴込板	あり
蹴込	30mm
段鼻	あり 30mm

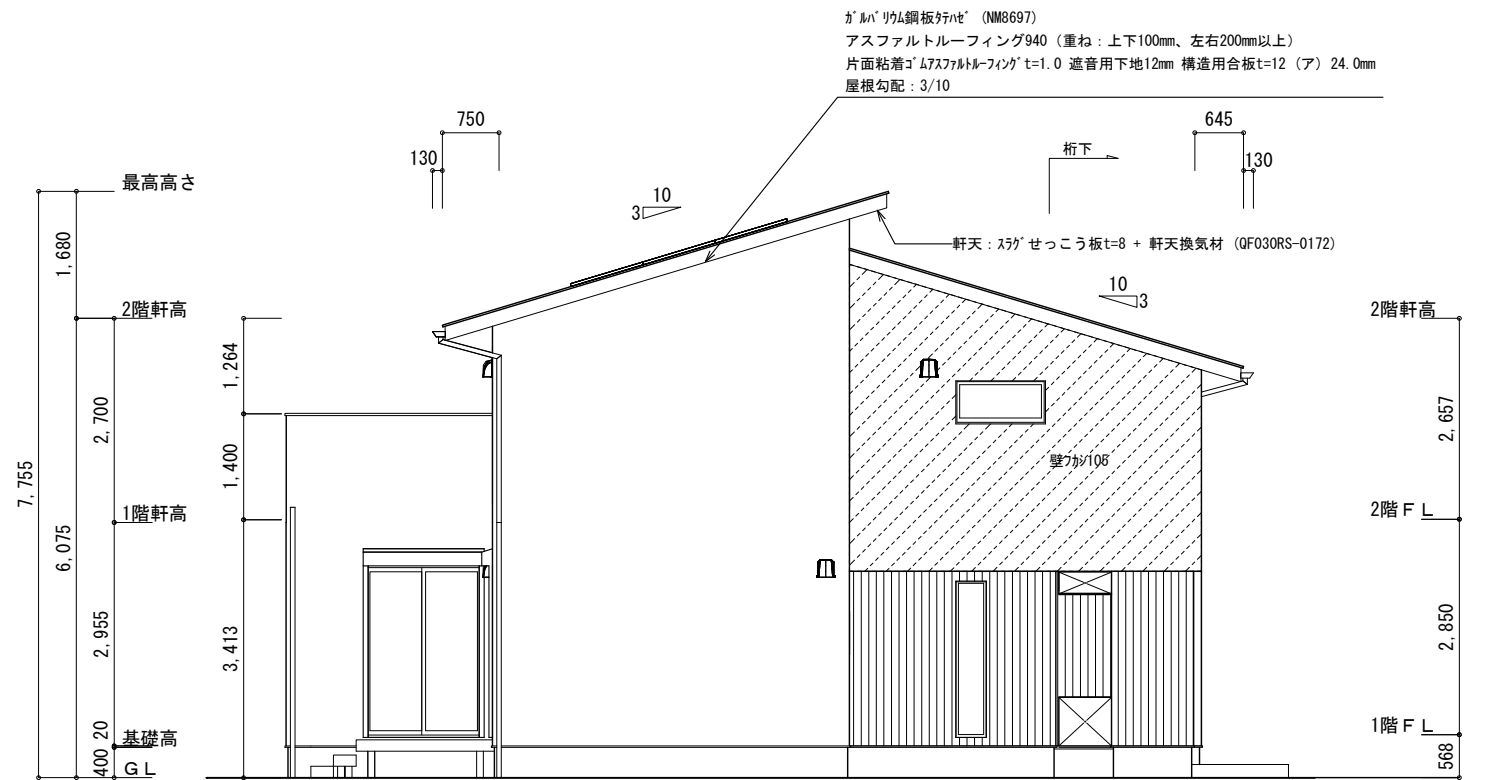


2階 平面図 S:1/100

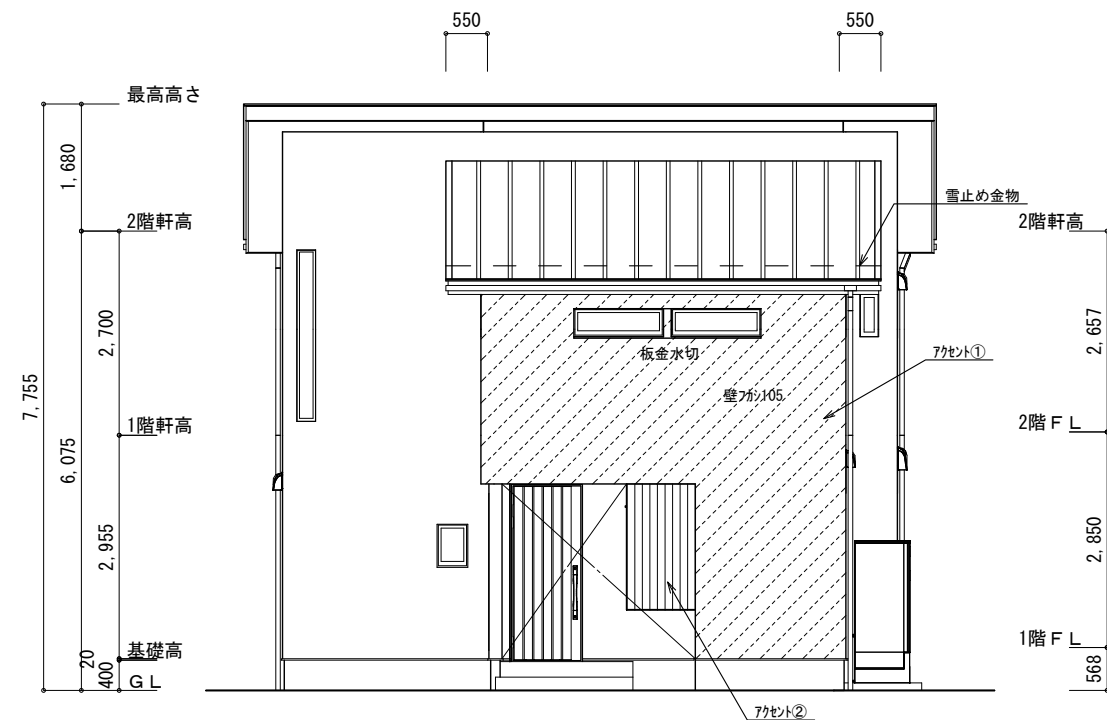
ZERO基本



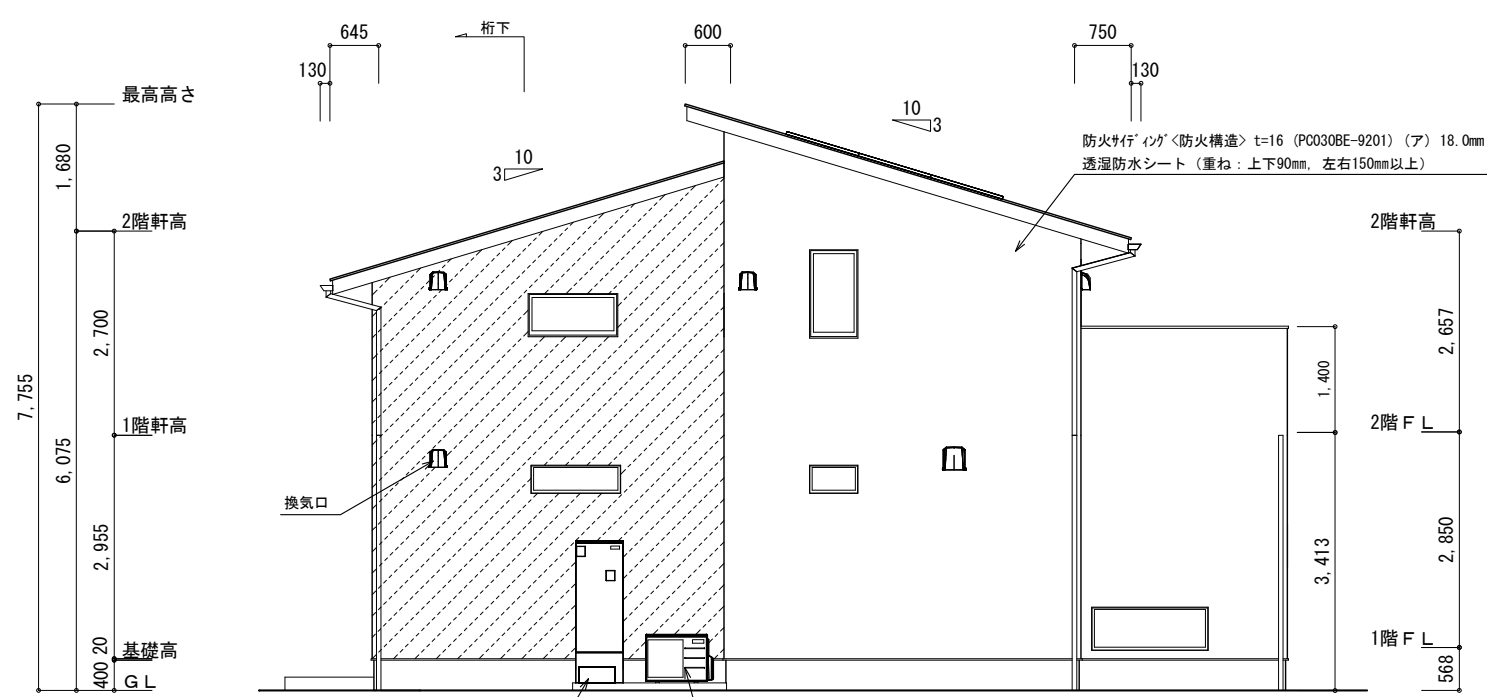
南側立面図 S:1/100



東側立面図 S:1/100



北側立面図 S:1/100



西側立面図 S:1/100

メーカー FUKUI COMPUTER
 製品名 エコキュート
 幅 630mm
 奥行 730mm
 高さ 1880mm

メーカー FUKUI COMPUTER
 製品名 エコキュート
 幅 820mm
 奥行 300mm
 高さ 640mm