

テーマ ※プランのコンセプトを記入してください。
自然を取り込む家～性能と意匠と景色が醸す質実剛健な北の住まい～

プラン ※どちらかを選択してください。
● 実物件 ○ 架空物件

使用したCAD製品
 ARCHITREND ZERO (パーススタジオ、P-style) GLOOBE
 ARCHITREND V-style/GLOOBE V-style/Modelio V-style
 ARCHITREND Modelio ARCHITREND リフォームエディション
 ARCHITREND リフォームパレット
 弊社以外のソフト (製品名:)

建物種別
 戸建 マンション その他

リノベ部位
 リビングダイニング キッチン サニタリー 玄関 個室 外装 エクステリア その他

Before ※枠内に写真を添付してください (複数可)



After メイン画像 ※メインとなるパースまたは写真を1枚だけ添付してください。サイトに掲載します。



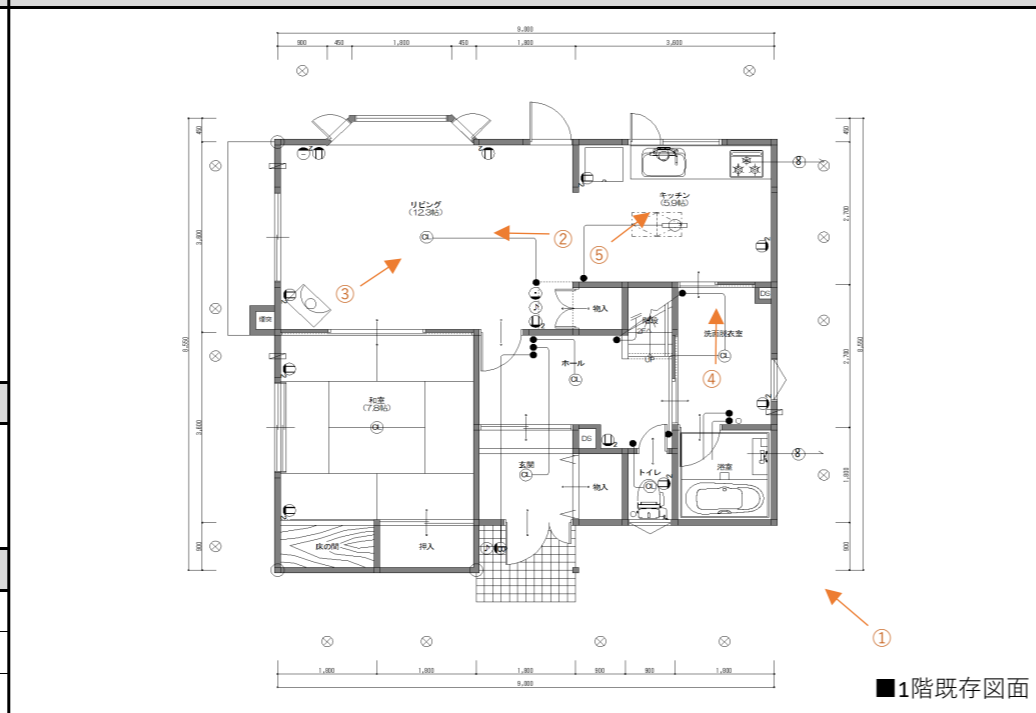
After ※メイン画像以外のパースまたは写真を添付してください (複数可)



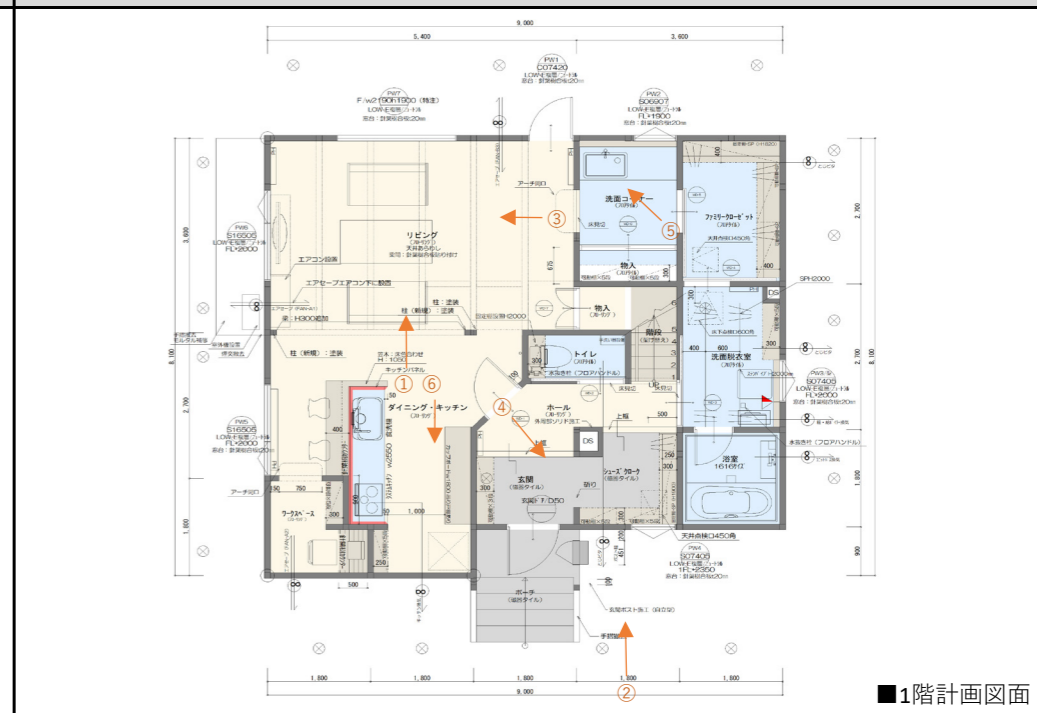
アピールポイント ※改修ポイントや工夫した点などを記載してください。

本物件は、**性能・機能・意匠**に分けて計画しました。
性能面では、断熱・耐震改修を施し、断熱性能G2グレード・耐震等級2級と外部環境に左右されない快適な環境を実現しました。
機能面では、キッチンを大幅に移動することで、そこに余剰空間を生み、洗面コーナー・ファミリーコーナーを設けることで機能的な回遊動線となりました。また、トイレを移動することで土間空間を拡張し、趣味のアウトドアグッズを屋内収納できるように工夫しました。
意匠面では、裏地が林に面した特徴的な敷地条件だったのでそれを活かした内装にしようと考えました。内部空間のトーンを落とし外部を強調させ、第開口のサッシを額縁のように見立てて林を借景しました。四季折々の景色が楽しめる北国ならではの贅沢空間です。

Before 図面 ※枠内に写真またはCADの間取り図を添付してください。



After 図面 ※枠内にCADの間取り図を添付してください。



使用した主な実建材データ

キッチン：トラス 造作洗面化粧台：TOTO 針葉樹合板
 フローリング：朝日ウッドテック MRX
 壁・天井：針葉樹合板・リカラ

物件の情報

築年数	34	年	施工面積	110.16	m ²
工期	90	日間	費用	2000	万円
家族構成	大人 2人	子供 1人	ペット		