

2024年4月25日

ユーザー各位

福井コンピュータアーキテクト株式会社
福井コンピュータスマート株式会社

3Dカタログ.com および ARCHIBox

システムメンテナンスのお知らせ

日頃は「3Dカタログ.com」及び「ARCHI Box」をご利用いただき、誠にありがとうございます。

下記の通り、システム調整を目的としたメンテナンスを実施いたします。メンテナンス中は、サービスを停止させていただきますので、サービスをご利用いただくことができません。

お客様にはご不便をおかけしますこととお詫び申し上げますとともに、何卒ご理解を賜りますようお願い申し上げます。

記

【メンテナンス日時】

2024年5月14日（火） 20:00～22:00

※メンテナンス状況より、時間を延長する場合がございます。

【メンテナンスの影響を受けるサービス】

3Dカタログの全サービス

主なCAD連携機能への影響は以下の通りです。

- ・ WEBサイトへのログイン
- ・ 3Dカタログ.com 対応CAD (ARCHITREND ZERO, Modelio, ザ・プランナーなど)での建材ダウンロード、プランアップロード等
- ・ ダウンロード済のメーカー建材の新規入力、入替入力
- ・ ATDrive、WEB申請サービス
- ・ ATDrive、ARCHIBoxの3DモデルURL発行

※各製品の連携コマンドおよびサービス停止時の動作は次項の詳細資料をご確認ください。

本案内に関するご質問は、福井コンピュータグループ総合案内までお問い合わせください。

▼福井コンピュータグループ総合案内

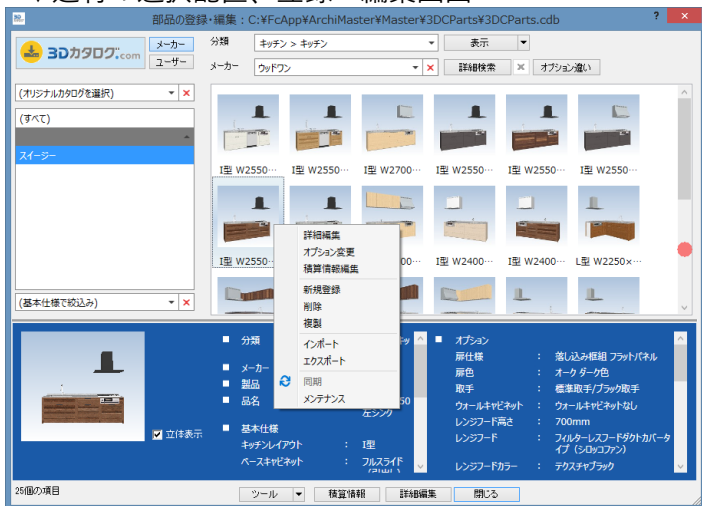
<https://hd.fukuicompu.co.jp/common/support/grsogo.html>

以上

■サービス停止中における、各機能の状態と対応内容

| 全機能共通 | |
|--------------------------------|---|
| 機能 | 内容 |
| 3Dカタログ建材のCAD利用 | ダウンロード済のメーカー建材の新規入力、入替入力ができなくなります。 ダウンロードのご利用はサービス再開までお待ちください。 |
| 3Dカタログ.com 設定画面 | 「3Dカタログ.com に接続できません。」と表示されます。[キャンセル] をクリックして画面を閉じてください。サービス再開までお待ちください。 |
| 建材ダウンロード (素材・部品・建具・サッシ・断熱仕様) | サイト利用ができない旨のメッセージが表示されます。ダウンロードはできません。 サービス再開までお待ちください。 |
| 3Dカタログ.com 連携コマンド | コマンド失敗のメッセージが表示されます。3Dカタログ.com 連携コマンドは使用できません。 サービス再開までお待ちください。 |
| ATDrive、WEB 申請サービス | ATDrive に保存しているプランを開く、ファイルのダウンロード、プランやファイルを保存することはできません。 ZERO からの WEB 申請連携はできません。サービス再開までお待ちください。 |
| ATDrive、ARCHIBox 3DモデルURL発行 | 3DモデルURL発行はエラーになります。 ATDrive：サービス再開後にCADを起動し、再度URL発行を実行してください。 ARCHIBox：MyBoxアプリを再起動、同期処理によりURL発行のメールが届きます。 |
| サイトを開く、WEBページへのアクセス | メンテナンス画面が表示されます。サービス再開までお待ちください。 |
| サービス再開後 | CADアプリ、3Dカタログマスタを再起動し、3Dカタログサイトの認証を実施してください。 |

▼建材の選択配置、登録・編集画面

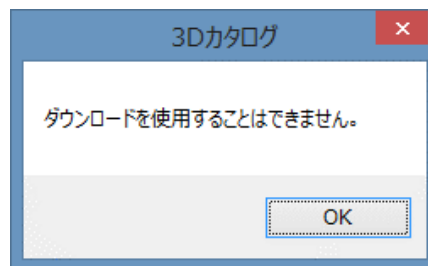


登録済の建材でCADのご利用は可能です。
※ただし、出荷状態のマスタで表示される場合があります。

[3Dカタログ.com] [オプション変更] クリックで警告メッセージが表示されます。

オプション変更はできません。

サービス再開までお待ちください。



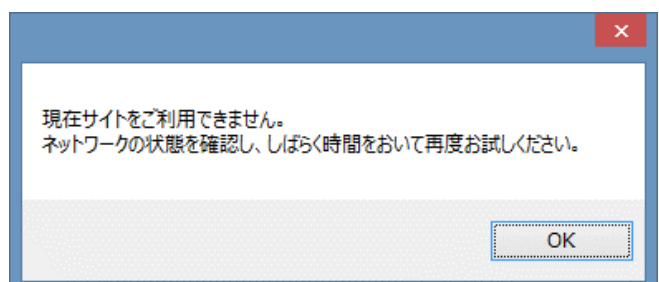
▼3Dカタログ.com 設定



画面上に「3Dカタログ.com に接続できません。」と表示されます。

[現在のご契約] [会員登録] をクリックで警告メッセージが表示されます。

サービス再開までお待ちください。



※本タイプは、3Dカタログ連携設定済みの場合でも、インターネット接続がない場合には表示されることがあります。
※契約状態を変更した場合は、アプリケーションの次回起動時に反映されます。

▼各製品の連携コマンド一覧

| 3Dカタログ.com マスタ | | |
|--|---|--|
| オプション名 | コマンド | 内容 |
| 起動時 | 3D カタログ.com 設定 | 「3D カタログ.com に接続できません。」と表示されます。 |
| TOP 画面>ファイル | 分類マスタのダウンロード | メッセージ（操作失敗）が表示されます。 |
| TOP 画面>設定 | 3D カタログ.com 設定 | 「3D カタログ.com に接続できません。」と表示されます。 |
| 共通>オリジナルカタログ | サイトで参照・編集 サイトと同期 | メッセージ（サイト利用不可）が表示されます。 |
| 共通>メーカー | ダウンロード | メッセージ（操作失敗）が表示されます。 |
| 共通>外装仕上・内装仕上>一覧編集 | 同期 3D カタログ.com ボタン AM から取り込み | メッセージ（サイト利用不可）が表示されます。 |
| 共通>外装仕上・内装仕上>外装・内装一括 | マスタチェック | メッセージ（操作失敗）が表示されます。 |
| 共通>住設・家具>一覧編集 | 同期 3D カタログ.com ボタン AM から取り込み | メッセージ（操作失敗）が表示されます。 |
| 共通>ドア・サッシ>一覧編集 | 同期 3D カタログ.com ボタン AM から取り込み オプション変更 性能・積算>仕様値の追加>最新の仕様リストに更新 | メッセージ（操作失敗）が表示されます。 |
| 共通>ドア・サッシ>クイック建具>ツール Modelio>部屋>ツール Modelio>建具配置自動 >ツール | マスタチェック | メッセージ（操作失敗）が表示されます。 |
| ARCHITREND ZERO | | |
| 起動時 | 3D カタログ.com 設定 | 「3D カタログ.com に接続できません。」と表示されます。 |
| 素材選択 建具選択 部品選択 | 同期 オプション変更 ダウンロード | メッセージ（サイト利用不可）が表示されます。 |
| 物件選択 | ATDrive | メッセージ（サイト利用不可）が表示されます。 |
| 処理選択>3D カタログ.com | オリジナルプランのアップロード お施主様情報やシーンを編集 設定・情報を開く | メッセージ（サイト利用不可）が表示されます。 |
| 平面図>ツール パースモニタ>編集 外皮性能計算>ツール | 建材マスタリンク切れチェック | メッセージ（操作失敗）が表示されます。 |
| 平面図 | 建具一括入替 | 建具マスタ内でのみ入替対象の検索はできます。 サイトでの検索はできません。 |
| 物件初期設定>建材マスタ | オリジナルカタログ | メッセージ（操作失敗）が表示されます。 |
| 物件選択>3D カタログ | サンプルプランダウンロード オリジナルプランダウンロード | メッセージ（サイト利用不可）が表示されます。 |
| 物件選択 | まどりっちプランインポート | メッセージ（サイト利用不可）が表示されます。 |
| 外皮性能計算>3D カタログ仕様連携 | 仕様詳細表示、ダウンロード | メッセージ（操作失敗）が表示されます。 |
| 屋根伏図>専用初期設定>太陽光パネル登録 | 3D カタログ.com | メッセージ（操作失敗）が表示されます。 |
| 図面印刷 | WEB 申請 | メッセージ（サイト利用不可）が表示されます。 |

| ARCHITREND Modelio | | |
|--------------------------------------|--|--|
| 起動時 | 3D カタログ.com 設定 | 「3D カタログ.com に接続できません。」と表示されます。 |
| 物件選択ダイアログ> 3D カタログ | サンプルプランダウンロード オリジナルプランダウンロード | メッセージ（サイト利用不可）が表示されます。 |
| 物件選択ダイアログ | まどりっち | 契約確認ダイアログが表示されます。 |
| 物件選択ダイアログ | ATDrive | メッセージ（サイト利用不可）が表示されます。 |
| データチェック>マスタ チェック | 3DC コンテンツの同期 | 同期は出来ません。（警告メッセージは表示されません。ご注意ください。） |
| 部品・建具属性ダイア ログ | オプション変更 品名ボタン AM コンテンツ選択>3D カタログ変 換 | メッセージ（サイト利用不可）が表示されます。 |
| 素材・部品・建具一覧 ダイアログ | 同期 | 同期ボタンを実行することはできません。 |
| 素材・部品・建具一覧 ダイアログ | オプション変更 ダウンロード オリジナルカタログ | メッセージ（サイト利用不可）が表示されます。 |
| サービス>オリジナル プラン | アップロード プラン編集 設定・情報 | メッセージ（サイト利用不可）が表示されます。 |
| 建具一括入替 | | 建具マスタ内でのみ入替対象の検索はできます。 サイトでの検索はできません。 |
| 設定 | オリジナルカタログ設定 | メッセージ（サイト利用不可）が表示されます。 |
| ARCHITREND Manager | | |
| TOP 画面 | 3D カタログ.com ボタン | 「3D カタログ.com に接続できません。」と表示されます。 |
| 省エネナビ | | |
| 太陽光 | パネルの選択 | 「3D カタログ.com に接続できません。」と表示されます。 |
| V-Style | | |
| 起動時 | 3D カタログ.com 設定 | 「3D カタログ.com に接続できません。」と表示されます。 |
| 3D カタログ（素材） | ダウンロード | メッセージ（サイト利用不可）が表示されます。 |
| リフォームパレット | | |
| 内外装 住設/サッシ プレゼンボード | 3D カタログ.com 設定 | 「3D カタログ.com に接続できません。」と表示されます。 |
| 内外装 | 3D カタログ.com ボタン | メッセージ（サイト利用不可）が表示されます。 |
| 住設/サッシ | 3D カタログ.com ボタン | メッセージ（サイト利用不可）が表示されます。 |
| プレゼンボード> 内外装、住設・家具、 ドア・サッシ | 3D カタログ.com ボタン | メッセージ（サイト利用不可）が表示されます。 |
| GLOOBE Architect/Construction | | |
| 起動時 | 3D カタログ.com 設定 | 「3D カタログ.com に接続できません。」と表示されます。 |
| GLOOBE>ツール | 3D カタログ・AM 更新 | 同期・更新することは出来ません。 |
| 素材・部品・カタログ 建具・仕上・テクスチ ャ・VR書き込み | 3D カタログ.com ボタン | メッセージ（サイト利用不可）が表示されます。 |
| リアルウォーカー | | |
| 起動時 | 3D カタログ.com 設定 | 「3D カタログ.com に接続できません。」と表示されます。 |
| プレゼンデザイナー | | |
| 3D カタログ | 3D カタログ.com 設定 | 「3D カタログ.com に接続できません。」と表示されます。 |
| まどりっち, リのべっち (iPadOS) | | |
| アップロード | 3D カタログログイン | メッセージ（サイト利用不可）が表示されます。 |