

参加無料

2018年 11月8日[木] 開催/14:00~17:30

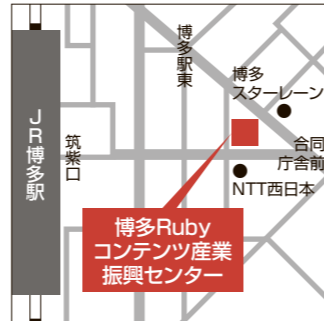
名古屋会場 AP名古屋.名駅

【定員】50名
6階 会議室O
名古屋市中村区名駅4-10-25 名駅IMAIビル TEL.052-561-1109
◎車でお越しの際は、近隣の駐車場をご使用ください。



福岡会場 福岡県Ruby・コンテンツ産業振興センター

【定員】30名
5階 セミナールーム A+B
福岡市博多区博多駅東1-17-1 福岡県福岡東総合庁舎 TEL.092-477-6431
◎車でお越しの際は、近隣の駐車場をご使用ください。



沖縄会場 P's SQUARE

【定員】50名
5階 会議室C (Conference)
沖縄県浦添市西原2-4-1 TEL.098-871-3801
◎駐車場250台完備



FAX申込書 参加希望会場に☑印をし、必要事項をご記入の上送信してください。 ※定員になり次第締め切りとさせていただきます。

参加希望会場	<input type="checkbox"/> 大阪会場	<input type="checkbox"/> 東京会場	
参加希望オンライン配信会場	<input type="checkbox"/> 名古屋会場	<input type="checkbox"/> 福岡会場	<input type="checkbox"/> 沖縄会場

貴社名			
ご住所			
お名前	所属部署	参加人数	人
E-mail	@		
連絡先	TEL () - ()	FAX () - ()	

FAX.03-6274-6860

Web申込みはこちらから
https://j-bim.gloobe.jp/ J-BIM 検索

●本イベントの企画・運営
福井コンピュータアーキテクト株式会社
J-BIM推進室 JAPAN-BIM事例フォーラム事務局
〒104-0045 東京都中央区築地5-6-4 浜離宮三井ビルディング6F
TEL.03-6274-6861 FAX.03-6274-6860

●ご提供いただいた個人情報は、福井コンピュータグループ各社の個人情報取扱い基準である「プライバシーポリシー」に基づき管理させていただきます。「プライバシーポリシー」はグループ各社のホームページ(フッタに記載)を確認できます。●個人情報は、「プライバシーポリシー」に記載されている利用目的の範囲内で、守秘義務を負う業務委託先に提供する場合を除いて、承諾なく個人情報を第三者に提供することはありません。●個人情報に関する情報開示のご請求や、修正などの依頼がありましたら、福井コンピュータホールディングス(株)情報システム部(ナビダイヤル0570-039-291)、または各社ホームページよりお問合せください。

発信元:176J-BIM-1809

BIMモデル最新活用事例

BIMの全体最適に必要なモデルの進化と将来のヒント

最新情報をお伝えします。

大阪

2018年 11月8日[木]

開催時間: 14:00~17:30

グランフロント大阪
北館タワーC 8階 RoomC01-02

大阪市北区大深町3-1 グランフロント大阪北館タワーC 8階 TEL.06-6372-6417

【定員】150名

大阪のセミナー会場より
名古屋・福岡・沖縄の
3会場にオンライン配信



東京

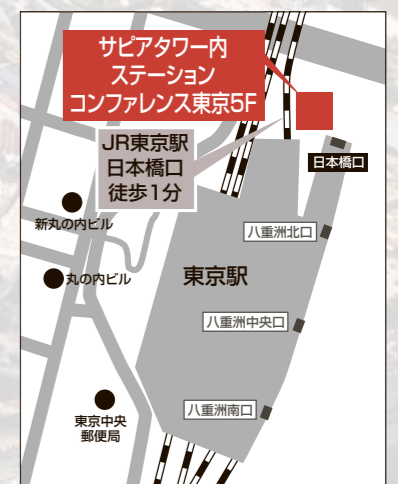
2018年 11月13日[火]

開催時間: 14:00~17:30

ステーションコンファレンス東京
5階 501ABSサピアホール

東京都千代田区丸の内1-7-12 サピアタワー5F TEL.03-6888-8080

【定員】200名



主催/福井コンピュータアーキテクト株式会社

1 Seminar

『施工BIMのすすめ』 施工BIMスタートアップセミナー

14:10-15:00 ～成功につながる施工BIMスタートアップガイド解説～

昨今、施工BIMは急激な広がりを見せていますが、残念ながら企業間のBIM導入・展開のスピードの差は、広がる傾向にあるようです。その差を解消しBIM活用の裾野を広げる目的で、日連建BIM専門部会は、2017年11月に【施工BIMのすすめ】を発売しました。本講演は、BIM導入・展開に悩みを持つゼネコン実務者向けに、同書を有効に活用できるよう、その内容をわかりやすく解説します。なお、セミナーで使用する『施工BIMのすすめ』は当日お手元の資料としてご用意致します。

※『施工BIMのすすめ』DL → https://www.nikkenren.com/kenchiku/bim_susume/index.html



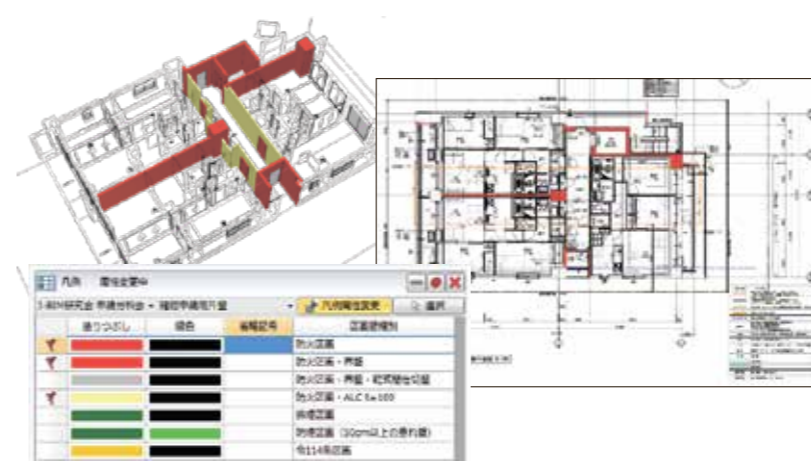
一般社団法人 日本建設業連合会
BIM専門部会
BIM展開検討ワーキング代表者

3 Seminar

GLOOBEを活用した RC造6階建て共同住宅BIM確認申請事例

16:20-17:00 ～J-BIM研究会 BIM申請分科会からの報告～

2016年12月に発足した「BIM申請分科会」。コアメンバーであるスターツCAM株式会社、日本ERI株式会社は、この度、当分科会がリリースしたテンプレートと凡例によるGLOOBEデータを活用した「RC造6階建て共同住宅」の確認申請を実施しました。合わせて、GLOOBEに搭載の建築基準法に対応した機能の検証も行い、GLOOBEデータを活用した確認申請のメリットや課題が明らかになりました。本事例を通して得られた知見を「BIM申請分科会」より報告します。



株式会社 東畑建築事務所
情報システム室/BIM設計推進室 部長
中田 秀司氏
(J-BIM研究会BIM申請分科会リーダー)

スターツCAM株式会社
建設統轄部 BIM生産管理部 BIMマネージャー
横井 敏子氏

日本ERI株式会社
BIM推進センター センター長
関戸 有里氏

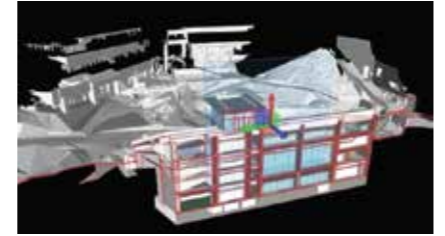
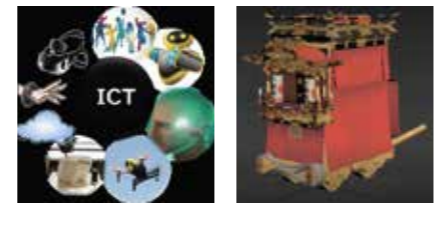
2 Seminar

鴻池組のICT/BIM

～情報流通とbuzzword dilemma～

15:15-16:05

鴻池組では、GLOOBEを中心にBIMツールで作成されたモデルデータに関係者に伝える手段として、VRやARへの展開や、各種ICTツールの活用推進に取り組んでいます。本講演では、ICT/BIMへの取り組み状況や、新たに開発されたICT関連ツールの紹介と、今後の課題と将来の展望について講演します。



株式会社 鴻池組
建築事業総轄本部
工務管理本部
技術統括部 ICT推進課
内田 公平氏

1 Introduction

建築基準法に強いGLOOBE 最新バージョンでの更なる進化と今後の方向性

17:00-17:20

平均地盤算定・日影・斜線・天空率・有効採光・換気・排煙・延焼の恐れのある部分など、豊富な建築基準法チェック機能と自動作図機能を搭載するGLOOBEが、「BIM申請分科会」での活動を通じて更なる進化を遂げました。最新バージョン「GLOOBE2019」で進化した法規チェック機能のご紹介と、計画から実施設計・確認申請・施工段階・FMへとつながる、BIMの全体最適化に向けて、今後のGLOOBE開発の方向性についてお話しします。

福井コンピュータアーキテクト株式会社
楠田 雄三

2 Introduction

J-BIM研究会*からのお知らせ

*GLOOBE・J-BIM施工図CADユーザー会です。

17:20-17:30

- J-BIM施工図CADハンズオン開催予告(講習)
実務での利用を想定した『職人さんに渡せる躯体図の作り方』
- Facebook:J-BIM研究会コミュによるワンポイント情報の発信
GLOOBE・J-BIM施工図CADお役立ちワンポイント情報をFacebookで毎週公開中!
- その他:毎年恒例のイベント紹介!(ユーザーなら参加自由)

