



今年にはARCHITREND を使いこなす一年に。



こんなことありませんか？

ARCHITRENDをあまり使いこなせていないなあ・・・。
まだ未所有のARCHITRENDのオプションを試しに使ってみたい。
積算などの業務効率化を図りたい。
etc...

2019年度、毎月1回ユーザー様向けのARCHITREND活用塾を開催します。
オプション所有の有無に捕らわれず、まずは試してみることから始めましょう！
新入社員の方、これから本格的にARCHITRENDを使用したい方など、皆様のご参加お待ちしております。

- 【会場】福井コンピュータアーキテクト株式会社 セミナールーム 仙台市宮城野区名掛丁205-1 広瀬通SEビル2F
- 【時間】13:30～16:30 早めに終了する場合もございます。
- 【費用】無料 お車でご来場の際は近隣の有料駐車場をご利用ください。
- 【定員】各会10名程度 原則1社1名。複数名ご希望の場合は事前に相談下さい。

スケジュールは裏面へ

参加は以下よりお申し込みください

| | | | | |
|-----------------|-----|------------------|--|------------------|
| FAXからお申込み | | FAX.022-762-8113 | | 福井コンピュータアーキテクト 行 |
| 参加ご希望の月を記入ください。 | 貴社名 | 氏名 | | |
| | 住所 | | | |
| | TEL | FAX | | |

WEBからお申込み

ご提供いただいた個人情報は、福井コンピュータグループ各社の個人情報取扱い基準である「プライバシーポリシー」に基づき管理させていただきます。「プライバシーポリシー」はホームページ(www.fukuicompu.co.jp)で確認できます。個人情報は、「プライバシーポリシー」に記載されている利用目的の範囲内で、守秘義務を負う業務委託先に提供する場合を除いて、承諾なく個人情報を第三者に提供することはありません。個人情報に関する情報開示のご請求や、修正などの依頼がありましたら、福井コンピュータホールディングス(株)情報管理室(ナビダイヤル0570-039-291)、またはホームページ(www.fukuicompu.co.jp)よりお問合せください。

福井コンピュータアーキテクト株式会社 北日本営業所
〒983-0864宮城県仙台市宮城野区名掛丁205-1 広瀬通りSEビル2階
TEL: 0570-039-291 FAX:022-762-8113 【発信元: 211北日本-1903】

●お電話でのお問合せ
【福井コンピュータグループ総合案内】
ナビダイヤル 0570-039-291

< 8~12月スケジュール >

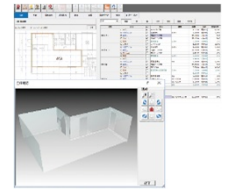
日程・時間は変更になる可能性があります。
最新情報は弊社HP「イベント・セミナー」宮城県を
ご参照下さい。

8
月
7日

ZERO便利機能&リフォーム

【使用オプション】
・ZERO基本
・手間なし積算

ARCHITRENDの便利機能紹介を始め、リフォーム図面（現況図・計画図）の作成から積算まで行います。ビフォーアフターのパースを両方向同時に表示し、リフォーム後のイメージをより分かりやすく伝えます。

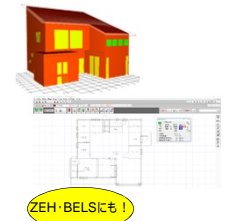


9
月
4日

外皮性能編

【使用オプション】
・ZERO基本
・外皮性能計算
・ARCHITREND省エネナビ

施主への省エネ基準の説明義務が始まります。外皮性能計算～省エネナビにて、施主向けの省エネ提案書作成まで行います。3Dカタログを活用し、メーカー製品を図面に落とし込みます。



ZEH・BELSにも!

10
月
2日

ZERO基本編

【使用オプション】
・ZERO基本

ARCHITRENDの基本操作編です。2階建てサンプル物件の入力～屋根の入力・敷地の入力・図面印刷まで行います。また3Dカタログを使用し、リアリティのあるパースを作成します。



11
月
13日

プレゼン編

【使用オプション】
・ZERO基本
・パーススタジオ"P-style"
・ARCHITREND VR

パースをより綺麗に作成するためのワンポイントテクニックや、敷地写真との合成、スマートフォンを使用した簡易VRのデータ作成等を行います。これまでのパースだけの提案に+ の付加価値を創造します。

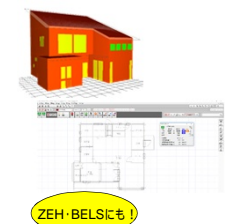


12
月
11日

外皮性能編

【使用オプション】
・ZERO基本
・外皮性能計算
・ARCHITREND省エネナビ

施主への省エネ基準の説明義務が始まります。外皮性能計算～省エネナビにて、施主向けの省エネ提案書作成まで行います。3Dカタログを活用し、メーカー製品を図面に落とし込みます。



ZEH・BELSにも!