

BIMセミナー

& IT補助金説明

GLOOBE 新規ご契約キャンペーンあり



拝啓 貴社益々ご清祥のこととお慶び申し上げます。働き方改革もスタートし、生産性向上が求められる時代となりました。3次元モデル設計から施工、維持管理までデータを活用、情報伝達のタイムラグや漏れが減少、コスト削減につながっている事例も出てます。今年度のIT補助金内容も5月27日よりお申込みがスタート！是非旬な情報を得て業務に生かして頂ければ幸いです。多くの皆様のご参加をお待ちしております。敬具



**参加費
無料**

2019年**5月30日(木)**

【開催時間】 受付開始13:00
13:30 ~ 17:00

【定員】 40名



会場：リファレンス 西新宿大京ビル貸会議室 S203会議室
住所：東京都新宿区西新宿7丁目21-3 西新宿大京ビル2階
お問い合わせ 木瀬 鎌田 作山

- ・JR 新宿駅西口 徒歩約10分
- ・東京メトロ 丸の内線 西新宿駅 徒歩3分

主催：福井コンピュータアーキテクト株式会社 関東営業所

FAX 参加申込書

FAX:03-6404-8401

福井コンピュータアーキテクト(株) 行

参加ご希望の時間帯に をお願いします。 **5/30(木)** **17時まで個別相談可**

BIMセミナー 13:30~15:00

②IT補助金説明会 15:15~16:00

貴社名			
ご住所			
お名前	所属部署	参加人数	名
E-mail			
連絡先	TEL () -	/ FAX () -	

ご提供いただいた個人情報は、福井コンピュータグループ各社の個人情報取扱い基準である「プライバシーポリシー」に基づき管理させていただきます。「プライバシーポリシー」はグループ各社のホームページ（フッタに記載）で確認できます。個人情報は、「プライバシーポリシー」に記載されている利用目的の範囲内で、守秘義務を負う業務委託先に提供する場合を除いて、承諾なく個人情報を第三者に提供することはありません。個人情報に関する情報開示のご請求や、修正などのご依頼がありましたら、福井コンピュータホールディングス（株）情報システム部（ナビダイヤル0570 039 291）、または各社ホームページよりお問合せください。

福井コンピュータアーキテクト株式会社

東京都中央区築地5-6-4 浜離宮三井ビルディング 6F
http://archi.fukuicompu.co.jp

お問い合わせは【福井コンピュータグループ総合案内】



0570-039-291

【受付時間】 9:00~12:00・13:00~18:00
(土・日・祝祭日・弊社指定の休日を除く)
【発信元：225関東-1905】

夢を最初にデザインします。

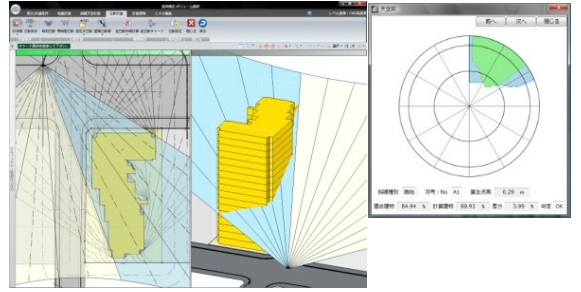
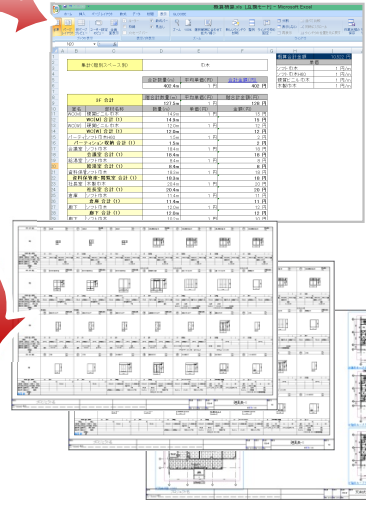
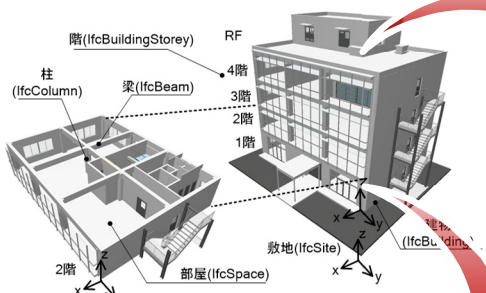
GLCOBE

Japanese Building Information Modeling CAD System

3Dモデルで可視化!

数量把握!

日影計算や天空率など 法規チェック機能をワンシステムで対応!

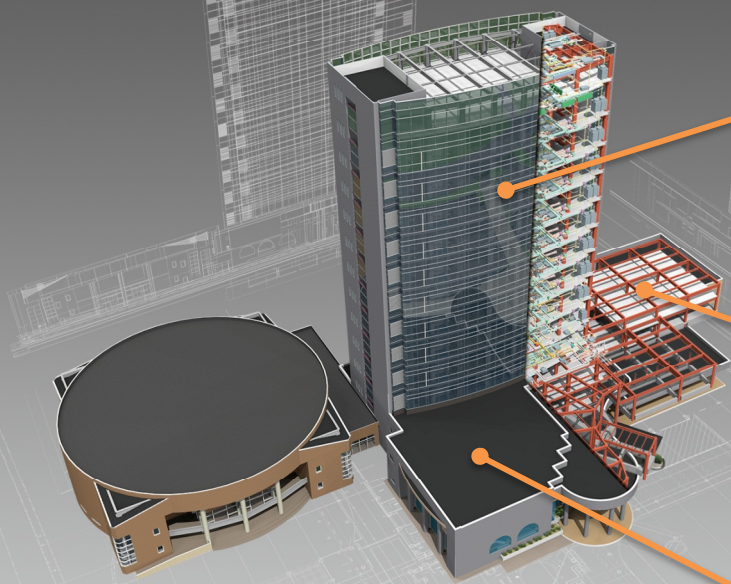


建物モデルから 図面を自動作成!

維持管理としてもデータ 利活用!

BIMとは **B**uilding **I**nformation **M**odeling

建物とそれに関わる多様な情報を「**3次元建物モデル**」に集約・統合。これを一種の**建物データベース**として、設計から施工、維持管理に至るプロジェクトのライフサイクルを通して**活用する建築手法**。



意匠モデル

意匠で検討した基本モデル
・各モデルの情報をすべて閲覧可能
・プレゼンにも使える機能搭載

構造モデル

構造モデルの連携
(ST-Bridge取り込み)
・部材数量など情報多数

設備モデル

設備モデルの連携
(IFC/Be-Bridge)
・設備スペック・系統などの情報多数

新しい建築手法をお届け致します!

J-BIM 施工図CAD連動も!

施工図面から集計・積算までを自動処理する日本版BIM
"J-BIM" 施工図作成システム



国土交通省 動きあり 【建築BIM推進会議】を新設! 官民一体の推進体制構築へ



ArchiFuture Webのウェブサイトより