

参加費
無 料

BIM建築設計システム

GLOOBE

ユーザー活用事例 & 操作体験会



- 2次元CADに限界を感じていませんか！
- 図面作成に追われてませんか！
- 施主の要望を形で具現化に苦慮してませんか！

BIM建築設計システムGLOOBEのユーザー活用事例の紹介と、BIM概要説明、GLOOBE操作の体験会を実施します。GLOOBEに興味がある方、具体的な取組事例を知りたい方は、ぜひご参加ください。

■ユーザー講師プロフィール紹介

畝啓建築事務所株式会社

畝 啓 氏

うね けい



A & C 地域施設建築研究所を経て、2006年空創房、一級建築士事務所を開設、2017年7月に畝啓建築事務所株式会社に社名変更し現在に至る。主に住宅及び施設建築（保育園、幼稚園、こども園）を計画。基本的に、設計監理一貫での受注。2012年4月よりGLOOBE導入。

2019年7月5日（金）

受付開始 / 13:00 ~ 開催時間 / 13:30 ~ 16:30

福井コンピュータグループ 関西営業所

直接講習

メイン会場

住所 / 大阪府大阪市城東区永田4-15-6
深江橋MHビル2F

第1部 BIM概要・活用事例紹介 定員 / 15名
第2部 GLOOBE操作体験会 定員 / 10名

福井コンピュータグループ 京都オフィス

オンライン講習

サテライト会場

住所 / 京都府京都市中京区烏丸通押小路上ル
秋野々町535 日土地京都ビル8F

第1部 BIM概要・活用事例紹介 定員 / 10名
第2部 GLOOBE操作体験会 定員 / 5名

福井コンピュータグループ 神戸オフィス

オンライン講習

サテライト会場

住所 / 兵庫県神戸市中央区東川崎町1-7-4
ハーバーランドダイヤニッセイビル16F

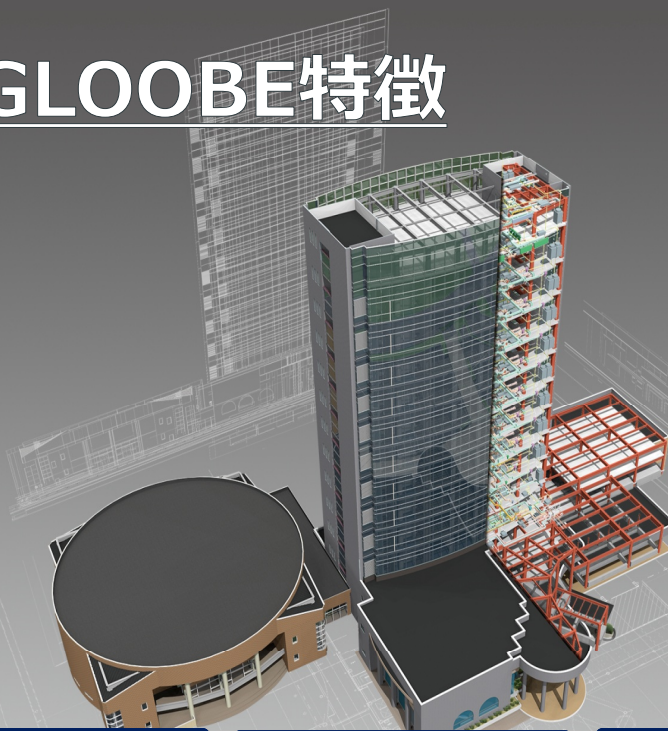
第1部 BIM概要・活用事例紹介 定員 / 10名
第2部 GLOOBE操作体験会 定員 / 5名

タイムテーブル

内容
第1部 13:30 ~ 15:00 ・ BIMの概要説明 ・ ユーザー活用事例の紹介（畝啓建築事務所様）
第2部 15:30 ~ 16:30 : GLOOBE操作体験会

主催：福井コンピュータアーキテクト株式会社

GLOOBE特徴



日本製BIM



基本設計の高速化



建築基準法対応



自動作図機能



IFC連携

求積図

敷地求積図・求積表
建築面積求積図・求積表
延床面積求積図・求積表

一般図

配置図 平面図
立面図 断面図
天井伏図

実施図

平面詳細図 矩計図
展開図 内外仕上表
建具キープラン 建具表

申請図（基準法）

地盤算定図・算定表
日影図（時刻・等時間・指定点他）
斜線図・斜線算定表
天空図・天空率算定表
有効採光/換気/排煙計算表

お申込み・お問合せ

GLOOBEイベント



お電話でのお問い合わせは【福井コンピュータグループ総合案内】

FAXでのお申込み・お問い合わせは



0570-039-291



06-6963-5420

下記FAXお申込み用紙にご記入し、送信してください。

会場	受講会場をお選びください（☑をご記入ください）				
	<input type="checkbox"/> メイン	<input type="checkbox"/> 関西営業所	<input type="checkbox"/> サテライト	<input type="checkbox"/> 京都オフィス	<input type="checkbox"/> 神戸オフィス
受講セミナー （参加人数）	受講セミナーをお選びください（☑をご記入ください）				
	第1部 BIM概要 ユーザー活用事例 （ 名）		第2部 GLOOBE操作体験会 （ 名）		
貴社名				部署名	
参加者名1	参加者名2		参加者名3		
ご住所					
連絡先	TEL () - / FAX () -				
	@				
通信欄					

福井コンピュータアーキテクト株式会社

本社：福井県坂井市丸岡町磯部福庄5 - 6
https://j-bim.gloobe.jp/

ご提供いただいた個人情報は、福井コンピュータグループ各社の個人情報取扱い基準である「プライバシーポリシー」に基づき管理させていただきます。「プライバシーポリシー」はグループ各社のホームページ（フックに記載）で確認できます。個人情報は、「プライバシーポリシー」に記載されている利用目的の範囲内で、守秘義務を負う業務委託先に提供する場合を除いて、承諾なく個人情報を第三者に提供することはありません。個人情報に関する情報開示のご請求や、修正などのご依頼がありましたら、福井コンピュータホールディングス（株）情報システム部（ナビダイヤル0570-039-291）、または各社ホームページよりお問合せください。

【発信元：176J-BIM推進課-1905】