

つながるBIM つなげるBIM

Japan-BIM連携ベンダーフォーラム2021

2021. 2.26 金 13:00~15:40

Japan-BIMシステム連携が実現する新業務プロセスの効果

設計・施工・維持管理従事者様に向けたBIMベンダー4社によるアライアンスセミナーです。「つながるBIM」・「つなげるBIM」から、さらにステップアップした「使えるBIM」を目指し、BIMベンダー4社のシナジー創出によるデータのさらなる連携精度向上と高効率運用についてご説明いたします。日本ベンダーならではの連携力と対応力を実感してください。

第1部

13:05~13:35

株式会社 アドバンスドナレッジ研究所

次世代の気流解析連携！ 室内空調・換気検討の高速化！

第2部

13:45~14:15

株式会社 日積サーベイ

ダイレクト連携で変わるBIM積算

第3部

14:25~14:55

株式会社 FMシステム

FM-IntegrationによるBIM-FMの可能性

第4部

15:05~15:35

福井コンピュータアーキテクト株式会社

GLOOBE Architect・Construction概要と連携の将来

オンラインセミナー
参加お申込み・詳細は



福井コンピュータアーキテクト イベント

https://archi.fukuicompu.co.jp/feature/event_g.html
バナーよりアクセス！



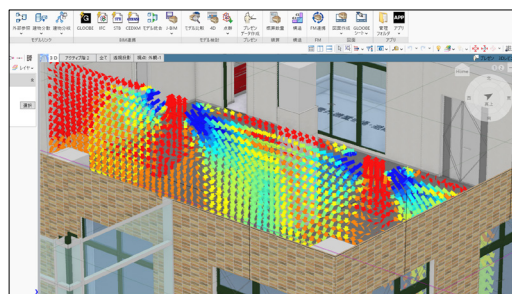
連携ベンダーのご紹介

株式会社 アドバンスドナレッジ研究所 次世代の気流解析連携！



『FlowDesigner (フローデザイナー)』

- 専門知識不要！設計者や営業の方もすぐに見える本格的なBIM気流シミュレーションソフトです。
- 解析に適した形状受け渡しで、素早く換気・空調のシミュレーションが可能になりました！
- 詳細は第1部でお話します！

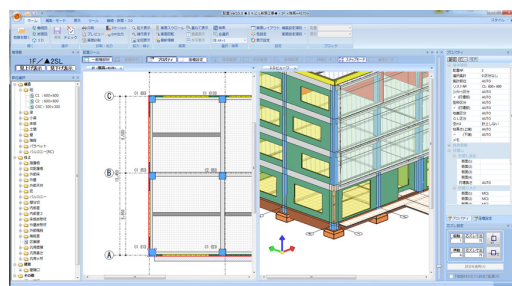


株式会社 日積サーベイ ダイレクト連携で変わるBIM積算！



『NCS/HEAIOS (ヘリオス)』

- 国内で初めて構造積算から仕上積算まで配置方式により実用化した建築積算システムです。
- GLOBEと連携することで従来の積算業務を効率化できます。
- 建設会社、設計・積算事務所など数多く導入実績があります。
- 詳細は第2部でお話します！



株式会社 FMシステム FM-IntegrationによるBIM-FMの可能性！



『FM-Integration (エフエム・インテグレーション)』

- 施設に関連する情報を統合しライフサイクルマネジメントを支援する統合FM-PFシステムです。
- BIMや図面管理、長期修繕計画、点検、保安全管理の機能と連携し、FM業務のDX化を実現します。
- 詳細は第3部でお話します！

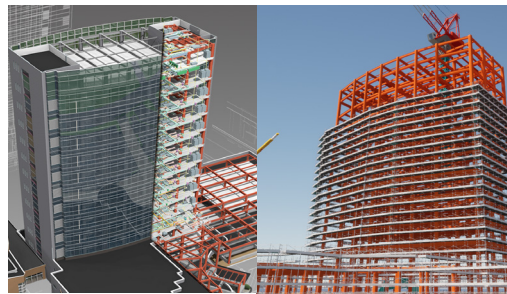


福井コンピュータアーキテクト株式会社



『GLOBE (グローブ)』

- 日本から生まれたBIMシステムにより日本の建築に合った統合BIMモデルを作ることができます
- 建築基準法なども対応し今年度は施工分野の機能も新たにラインナップに加わりました
- 詳細は第4部でお話します！



GLOBEは、お客様のご意見・ご要望を反映した多くの機能アップ・操作性の向上が実現されています！

機能詳細は「福井コンピュータアーキテクト公式サイト」-「ユーザーサポート」-「GLOBE」-「マニュアル」-「新機能」で詳しくご紹介しています。

<https://archi.fukuicompu.co.jp/user/products/globe/manual.html>

QRコードからアクセス！

※2021版は2020年11月18日公開

