

2009年1月13日

業界初の瑕疵担保保険図面表記対応や CASBEE 対応を実現した 3次元建築設計システム
ア - キ ト レ ン ド セ ッ ト

『ARCHITREND Z Ver.4.1』2009年2月発売

福井コンピュータ株式会社

建築・測量・土木のトータル CAD メーカー、福井コンピュータ株式会社（本社：福井県福井市、代表取締役社長：小林 眞）では、業界初の瑕疵担保保険申請時に必要な図面表記対応や、地球温暖化対策の一環として国土交通省が中心となって普及促進を進めている CASBEE（建築物総合環境性能評価システム）対応を実現した 3次元建築設計システム「ARCHITREND Z Ver.4.1」を 2009年2月より発売致します。

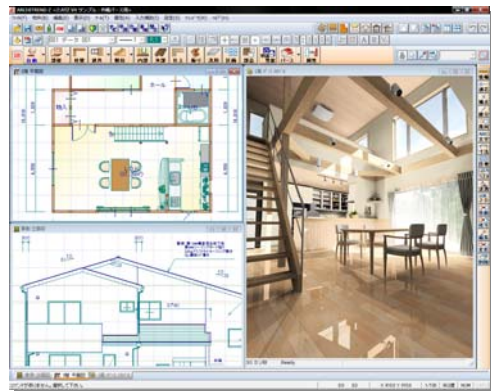
3次元建築設計システム「ARCHITREND Z Ver.4.1」の概要

住宅瑕疵担保履行法の施行に伴い、2009年10月1日以降は新築住宅等を引き渡す際、瑕疵に備えた資力確保が義務付けられます。資力確保の方法は、保証金の供託か保険への加入から選択でき、保険の場合は国が指定する保険法人の「住宅瑕疵担保責任保険」に加入することとなります。

ARCHITREND Z Ver.4.1 では、保険加入の際に必要な各提出図面作成は勿論、「2階火打ち梁の位置が分かる資料」や「外壁・屋根・バルコニーの防水措置が分かる資料」といった各図面への図面表記にも対応し、確実な瑕疵担保保険対応を実現しています。

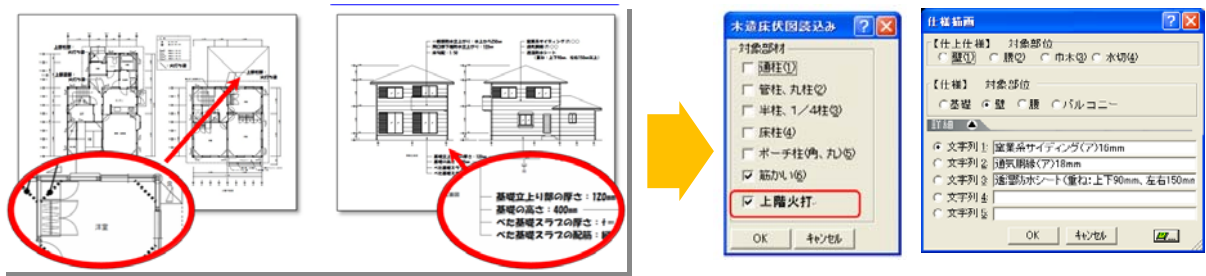
また、地球温暖化対策を目的とした CO₂ 排出量削減への取り組みが拡大する中、環境や省エネへの関心は個人レベルまで急速に拡大しています。

ARCHITREND Z Ver.4.1 では、住宅環境の評価として注目を集めている CASBEE-すまい[戸建]の環境パラメータ出力にも対応し、簡単に評価書作成が可能となりました。また、株式会社リック（本社：東京都港区、代表取締役社長：松原 秀樹）のエクステリア&ガーデン簡単プレゼンテーションシステム「^{エクスポット}expot」との連携で、住宅だけではなくエクステリアも含めた総合的な住宅環境の評価が可能となりました。



● **業界初！瑕疵担保保険申請時に必要な図面表記に対応**

- 「2階火打ち梁の位置が分かる資料」対応では、平面図プログラムで伏図からの火打ち梁データ読み込みに対応。
- 「外壁・屋根・バルコニーの防水措置が分かる資料」対応では、立面図・矩計図で初期設定や基礎伏図の情報を自動取得し、引き出し線の配置が可能。



上記のような図面表記も、ARCHITREND Zなら簡単に対応可能。
 参考図面：国土交通省ホームページより

● **expot 連携で建物もエクステリアも環境評価が可能！「CASBEE 評価機能」搭載**

- CASBEE-すまい[戸建]対応で、“断熱・気密性能の確保”などの各パラメータ出力に対応。
- expot で作成したエクステリアのパラメータとあわせて、住宅の総合的な CASBEE 評価が可能です。



■ **発売日**

- 2009年2月下旬 ※正式な発売日が決まり次第、ホームページ等にてご案内致します。

■ **価格 ARCHITREND Z(基本プログラム)**

- 平面図 420,000円(税込)～

● このリリースに関するお問い合わせは下記までお願いします。

福井コンピュータ株式会社 CADプロモーション部
 Tel : 0776-67-6210 福井県坂井市丸岡町磯部福庄 5-6
 ホームページ : <http://www.fukuicompu.co.jp/>