

2010年10月4日

太陽光発電、オール電化、暖冷房費と省エネに関するコストや効果を簡単シミュレーション可能！**3次元建築設計システム『^{アーキトレンド}ARCHITREND ^{ゼット}Z Ver.6』発売**

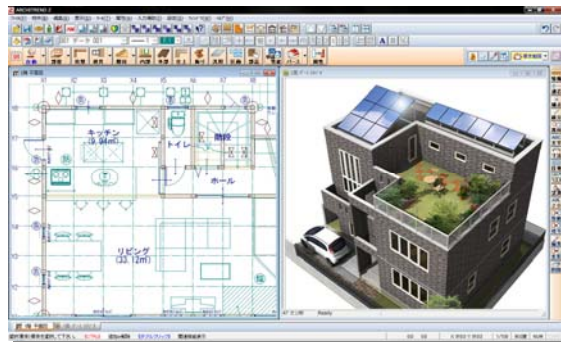
福井コンピュータ株式会社

建築・測量・土木のトータル CAD メーカー、福井コンピュータ株式会社（本社：福井県福井市、代表取締役社長：小林 徳也）では、省エネに関するコストや効果を簡単にシミュレーション可能な省エネシミュレーションプログラムなどの新ラインナップを追加した 3次元建築設計システム「ARCHITREND Z Ver.6」を 2010 年 10 月 21 日より発売します。

求められる「エコ」で「高性能な住宅」への対応

2009 年度の年間住宅着工件数は、45 年ぶりに 80 万戸を割り込みました。今年に入り景気が落ち着いてきた事に加え、住宅ローン減税や贈与税非課税枠の拡充、フラット 35S の金利引き下げ、長期優良住宅の普及促進など、様々な住宅取得支援策が矢継ぎ早に実施され、今年度には 80 万戸台に回復するという予測も出ています。長期優良住宅の認定状況では、着工件数全体の 25%を超えるようになっており、消費者への認知度は加速度的に高まってきたものと考えられます。

また、消費者の環境に対する関心の高まりを受け、太陽光パネルやエコキュート設置等に対する補助金制度の実施、エコ設備を対象とした住宅エコポイント制度の延長等、環境に配慮した住宅への支援策も拡充されつつあります。太陽光発電については、補助金制度の実施だけではなく、昨年 11 月に始まった余剰電力買取制度の追い風も受け、住宅用太陽光発電システムは前年度比 253%※と大幅に普及拡大しているなど、消費者は「エコで高性能な住宅」を求める傾向が高まっています。住宅業界では、住宅着工件数が 80 万戸前後と新築住宅の拡大が見込みにくい状況の中、長期優良住宅に代表される長寿命住宅への対応だけではなく、「エコで高性能な住宅」への対応が求められています。



※参考：株式会社矢野経済研究所「国内太陽光発電システム市場に関する調査結果 2010」

3次元建築設計システム「ARCHITREND Z Ver.6」の新機能紹介

- 太陽光発電などを簡単チェック可能な新プログラム「省エネシミュレーション」発売
 - 太陽光発電、オール電化、暖冷房費の省エネに関するシミュレーションを、ダイアログに沿って入力するだけで、EXCEL出力し即確認可能。
 - 「太陽光発電シミュレーション」では、配置した太陽光パネル容量をもとに、月別の電気料金収支が確認可能。平面や屋根などの基本設計段階から、太陽光パネルを配置して発電量が可能なため、意匠デザインを検討しながら最適な建物形状のシミュレーションも可能です。
 - 「オール電化シミュレーション」では、オール電化導入後の光熱費を瞬時に算出可能。ガスや電気の利用比較から、エコキュート等の給湯機器に変更した際の光熱費の変動比較など、簡単に確認可能です。
 - 「暖冷房費シミュレーション」では、省エネ等級の変更による断熱効果などを、年間の暖冷房費としてシミュレーションし確認可能。新築時だけでなく、リフォーム時の断熱効果提案にも有効です。



■シミュレーション結果を即エクセルに出力可能

- 住まいの快適性をビジュアルで分かりやすく！ 「快適住まいシート」搭載
 - 日照計画や構造計画、各種動線や省エネ効果など、言葉では説明しにくい各種計画を、ビジュアルで分かりやすく説明が出来るプレゼンシートの一括作成が可能。
 - プレゼンシートでは、レイアウトが自動作成されるだけでなく、お施主様が理解し易いよう、住宅の善し悪しのイラスト表示や、補足説明も掲載可能です。



■住まいの快適性をビジュアルで提案可能

- 敷地や屋上など緑の割合も一目瞭然！ 「緑被率表示機能」搭載
 - 敷地や屋上など、住宅に関する緑の割合を分かりやすく表示可能。



■緑の割合も即確認可能

● 家事動線を分かりやすく提案可能！「生活動線表示機能」搭載

- 家事動線など、毎日の生活に密に関わる動線経路を簡単に確認可能。
- 施主様は、普段の生活シーンをイメージしながら、設計プランの確認が可能です。



動線一覧		
色	種類	歩数
ピンク	買い物物	15
オレンジ	洗濯	2
黄色	洗濯物干し	19
緑	洗濯取り込み	16
青	布団干し	23
紺	お客様	8

■ 始点・終点を指定するだけで動線配置可能 ■ 動線距離も歩数で一発表示可能

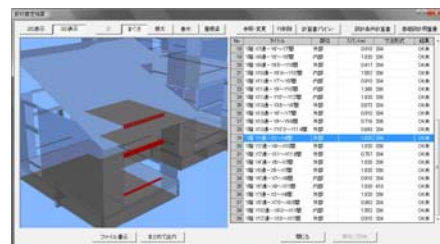
● 省エネ等級の仕様規定に対応！「温熱環境計算プログラム」機能強化

- 熱損失係数（性能規定）だけでなく、熱貫流率（仕様規定）の計算も可能。
- 帳票の出力も、ダイアログに沿って項目を選択するだけのため、設計時間の大幅な短縮が可能です。
- また、躯体の断熱性能では、トレードオフにも対応しています。



● 基礎・横架材の個別計算が可能に！「基礎・横架材の個別計算コマンド（2×4）」発売

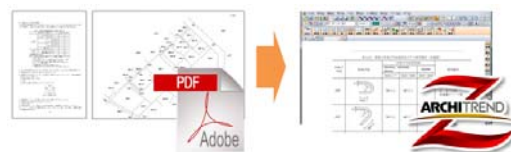
- 2×4 の構造計算/床小屋伏図/基礎伏図の各プログラムから、直接部材を指定するだけで、個別算定や根拠確認が可能。
- また、部材の数値を変更するだけで、計算結果もリアルタイムに修正可能。
- 3D 確認も可能など、「構造等級の検討」時に基礎・横架材のチェックを手間無く、確実に対応可能です。



■ 部材を指定すれば、即財に計算&判定表示可能

● PDF 図面を CAD データとして使用可能！「PDF 取込アシストプログラム」発売

- PDF データを CAD データに自動変換し、ARCHITREND Z 上で設計図書として編集・加工が可能。
- PDF の公図を読み込み敷地計画での活用や、PDF の仕様書を設計図面上に配置するなど、混在する PDF データを CAD データとして一括管理可能です。



■ PDF も CAD データとして一括管理可能

● 社内のマスタ環境も一括管理可能！「マスタ同期プログラム」発売

- 拠点や担当者別など、各自で作成していたマスタデータを本部で一括管理可能。
- マスタデータ更新時には、本部から効率良く配布可能なため作業環境の均一化が可能です。

その他、120 項目以上の機能強化を図り、大幅な設計環境の効率化を実現しています。

■ 発売日

➤ 2010年10月21日(木)

※ ハウジングシミュレーションシステム「ARCHITREND Virtual House Ver.10」をはじめとしたARCHITRENDシリーズのバージョンアップ商品及び、BIM建築設計システム「GLOOBE 2011R1」につきましても同日発売予定です。

■ 価格

【基本プログラム】 ※表示価格は、税込価格です。

➤ 平面図 420,000円～

➤ 長期優良住宅セット 1,942,500円～

【セット内容】

平面図/天井伏図/屋根伏図/配置図/3D部品登録/立面図/平面詳細図/日影・天空図/ボリューム計画図/基礎・横架材の個別計算コマンド/軸組計算/木造矩計図/断面図/仕様書作成/木造構造図/法規 LVS/温熱環境計算/シックハウス対策/TREND Pilot/ARCHITREND Manager

【オプションプログラム】 ※表示価格は、税込価格です。

➤ エコ住宅オプションパック 315,000円

【パック内容】

省エネ/風向/日当りの各種シミュレーション

➤ 省エネシミュレーション 210,000円

➤ PDF取込アシスト 105,000円

➤ 基礎・横架材の個別計算コマンド(2×4版) 52,500円

➤ マスタ同期 52,500円

➤ 温熱環境計算 157,500円

- このリリースに関するお問い合わせは下記までお願いします。

福井コンピュータ株式会社 CADプロモーション部

Tel : 0776-67-6210 福井県坂井市丸岡町磯部福庄 5-6

ホームページ : <http://www.fukuicompu.co.jp/>