

2015年6月10日

**BIM-FM 連携で設計・施工・維持管理のトータルマネジメントを実現する**

**BIM建築設計システム 「GLOOBE 2016」 7月28日発売**

福井コンピュータアーキテクト株式会社

福井コンピュータアーキテクト株式会社（本社：福井県坂井市、代表取締役社長：林 治克）では、BIM プラットフォームの GLOOBE から FM<sup>※1</sup>プラットフォームの各ソフトとの画期的な連携を実現。企画設計の短縮化、CG 制作時のレンダリング時間の短縮をはじめ、設計事務所やゼネコンなどで、スピードと正確性が求められる企画段階から実施設計に至るまでの各工程を大幅に短縮化し、発注者側の維持管理などの大幅な業務効率化を実現する BIM 建築設計システム「GLOOBE 2016」を 2015 年 7 月 28 日（火）より発売します。

**BIM 建築設計システム「GLOOBE 2016」の概要**

GLOOBE は、日本の設計手法や建築基準法に対応した、日本発の BIM 建築設計システムです。法的規制や外観デザイン、平面計画からなど、多彩なアプローチの設計手法に対応し、「粗」から「密」へと設計本来の流れに沿いながら、3 次元設計を実施することが可能です。豊富な日本仕様の建材データや自由度の高いデザイン機能、基本設計を元にした実施設計、建築基準法に沿った法規チェック等、日本の設計に最適化された機能を多数搭載しています。

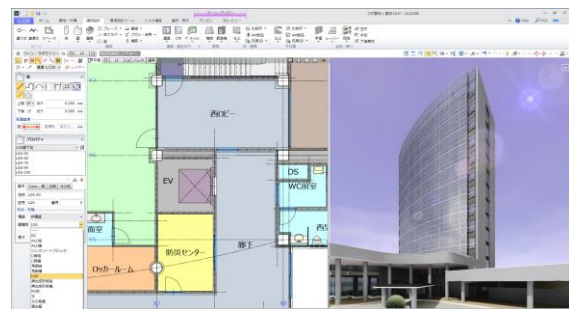
今回発売する「GLOOBE 2016」では、BIM プラットフォームの GLOOBE から FM プラットフォームの各ソフトとの画期的な連携を実現。LCC<sup>※2</sup>の連携から BIM に戻すことで今までにな

い BIM-FM 活用が行えます。この連携は BIM と FM の価値を高め、設計・施工・維持管理のトータルマネジメントを実現いたします。他にも頻繁に使うオブジェクトの拡張、図面機能の改良、操作性の向上を図り、さらに、国土交通省 BIM ガイドラインにも対応し、設計事務所、ゼネコン、維持管理、発注側の設計・業務プロセスを支援します。

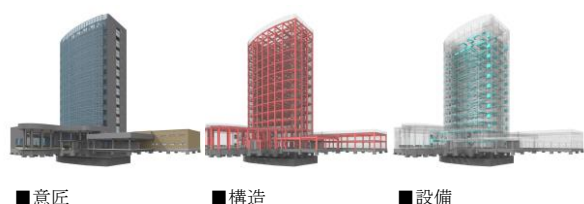
※1：FM とは、ファシリティ・マネジメント（Facility management、または Facilities Management）の略称。

企業・団体などが組織活動のために施設とその環境を総合的に企画・管理・活用する経営活動。

※2：LCC とは、ライフサイクルコスト（Life cycle cost）の略、建物建設・運営維持・解体廃棄処理までの生涯費用。

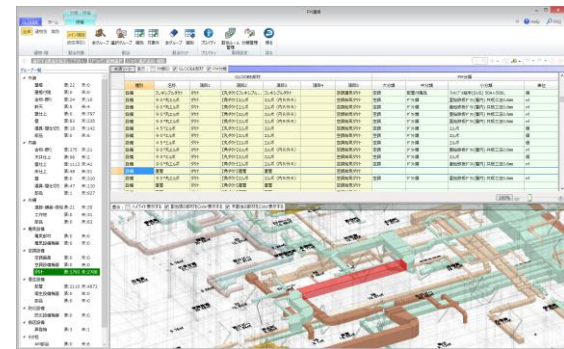
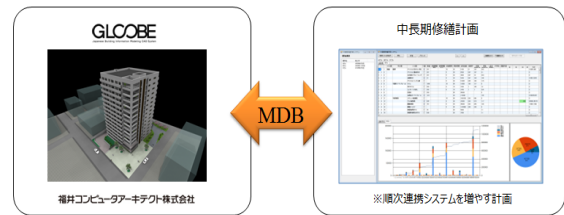


**GLOOBE**  
Japanese Building Information Modeling CAD System



■ BIMモデルからFM用データベースに変換:「マイニング」機能を搭載した新オプション「FM連携」

➤ BIM データをデータベース化する技術を土台にFM用データベースに変換できる新機能を搭載。通常 BIM モデルのオブジェクト(部材)点数は数万点になりこのビッグデータをFM用に分類分けするには相当な時間と労力が必要となります。GLOOBEでは建築に使われる実部材の名称やプロパティを変更することなくFMに使われる分類分けをルールに基づき自動で紐づけます。入力されたデータは正確な情報と数量があり精度の高いFMシミュレーションが可能になることから、分類分けをGLOOBE (BIMソフト)で行いデータベースをFM-Refine<sup>※3</sup> (FMシステム)に連携し即座



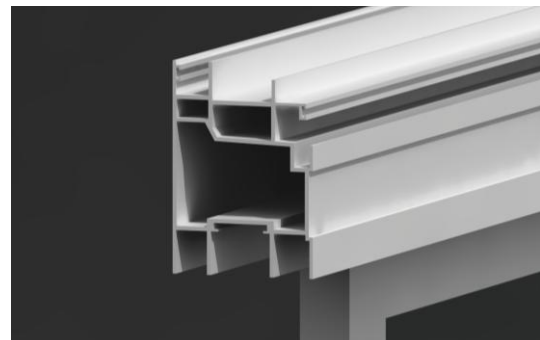
■ FMに使われる分類分けをルールに基づき自動で紐づけ

に中長期修繕計画をシミュレーションすることが可能になりました。

※3: FM-Refineは株式会社FMシステムの建物の長期修繕・更新計画作成支援システムです。

■ 詳細な表現力を向上

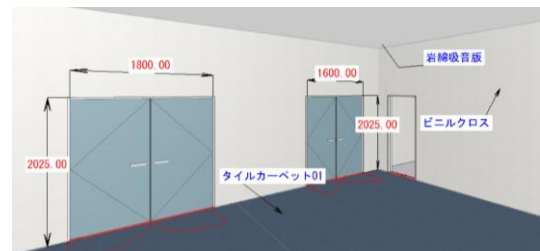
➤ 扉や障子の平面・断面、それぞれで異なる無目・方立の詳細表現と有効開口位置の指定など、設計上重要なディテールを自由に作成し、テンプレート化して繰り返し使うことができます。他にも詳細図生成機能強化など多くの詳細表現向上を行っています。



■設計上重要なディテールを自由に作成し詳細に表現可能

■ BIMモデルの新しい活用方法:「3次元寸法線・引出線」

➤ 3次元 BIM モデル上に寸法線・引出線をダイレクト入力が可能。また、2次元 CAD 図面と3次元 BIM モデルを同時表示することができます。BIM モデルの確認、2次元図面と BIM モデルの整合性の確認、設計イメージの共有などにお使いいただけます。



■寸法線・引出線をダイレクト入力



## 【発売予定日】

- 2015年7月28日（火）

## 【価格（税抜）】

### BIM 建築設計システム「GLOOBE 2016」

#### 初期投資費用ゼロ円！リーズナブルな価格で BIM が使える レンタルパック

- GLOOBE 2016 レンタルパック

基本パック：144,000 円/年 ・ 月々分割払い 12,000 円

【主な生成図面：配置図、平面図、断面図、立面図、CG、平面詳細図、矩計図、展開図、建具表、仕上表など】

- GLOOBE 2016 レンタルパック

#### オプションプログラム

- ◇ 法規チェック：24,000 円/年・月々分割払い 2,000 円

【主な生成図面：防火区画図、日影図、平均地盤面算定図、天空図、採光/換気/排煙図】

- ◇ “P-style”for GLOOBE：48,000 円/年・月々分割払い 4,000 円

【平面、立面、パース上でのパーツ配置&手描き風等多様なレタッチ加工が可能】

- ◇ PDF 取込アシスト：24,000 円/年・月々分割払い 2,000 円

【PDF データを CAD データに自動変換】

- ◇ ARCHITREND リアルウォーカー：24,000 円/年・月々分割払い 2,000 円

【高品質ウォークスルー、天候シミュレーション】

- 新オプション

- ◇ FM 連携：96,000 円/年・月々分割払い 8,000 円

【企画から設計・施工・竣工後の維持管理までファシリティ・マネジメント（FM）連携】

※新オプションは GLOOBE 2016 からのオプションプログラムとなります。

※GLOOBE 2016 の販売は「レンタルパック」販売となります。

ご利用に関しましては、ご契約後 1 年間とし、1 年毎のご契約の更新が必要となります。

※GLOOBE は福井コンピュータホールディングス株式会社の登録商標です。

その他記載されている社名、商品名は各社の商標または登録商標です。

◎このリリースに関するお問い合わせは下記までお願いします。

福井コンピュータアーキテクト株式会社 営業部 営業課 Tel：0776-67-8850

福井県坂井市丸岡町磯部福庄 5-6 ホームページ：<http://archi.fukuicompu.co.jp>