

2015年7月30日

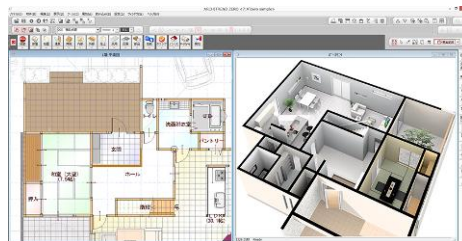
マイクロソフト社の新 OS「Windows10」に対応
アーキトレンド ゼロ
『ARCHITREND ZERO 2015R2』
2015年8月25日(火)発売

福井コンピュータアーキテクト株式会社

福井コンピュータアーキテクト株式会社(本社:福井県坂井市、代表取締役社長:林 治克)では、マイクロソフト社の新 OS「Windows10」への対応を始めとし、外皮性能計算への対応をさらに強化した「ARCHITREND ZERO 2015R2」を2015年8月25日(火)にリリースいたします。

3D 建築設計システム「ARCHITREND ZERO 2015R2」の概要

2015年7月29日にマイクロソフト社の新 OS「Windows10」が発売となりました。弊社では主要製品であるARCHITREND ZERO で Windows10 対応を実施するとともに、外皮性能計算における図面自動作成機能の強化、マスタ構築の手間を削減するメーカー断熱材の提供、申請書類作成を支援する TREND CA の機能拡張を実施し、新 OS 対応とともにさらなる申請業務の効率化を図っています。

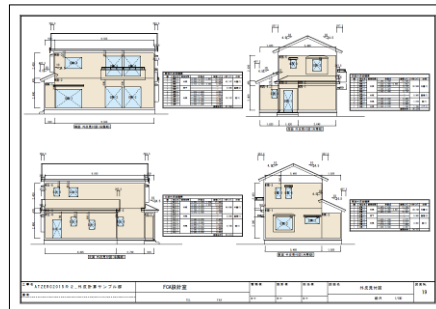


① Windows10 対応

- マイクロソフト社の新 OS「Windows10」に対応しました。

② 新省エネ基準対応「温熱環境計算(外皮性能計算)プログラム」の機能強化

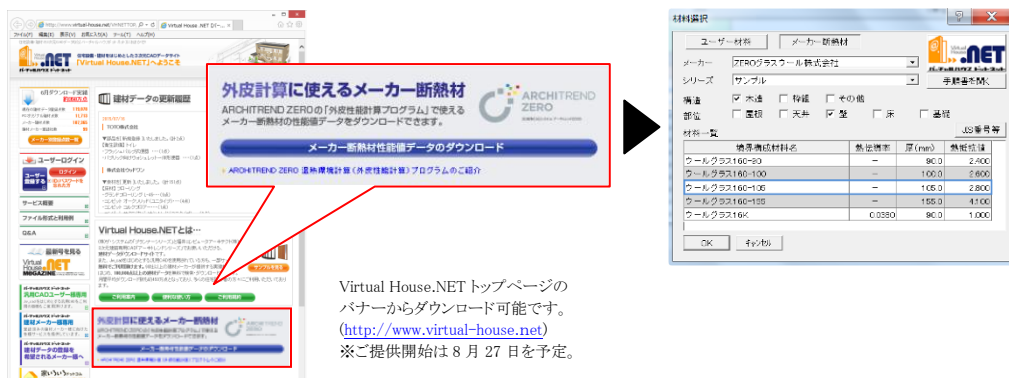
- 外皮面積図の作成を自動化。
各方位ごとの立面図に見付図と面積表が自動作成され、申請図面作成の手間を大幅に削減します。
※「立面図」プログラムが必要となります。



- ARCHITREND ZERO で行った外皮性能計算の結果を、一般社団法人日本エネルギーパス協会 (<http://www.energy-pass.jp/>) の「エネルギーパス計算プログラム」に連携が可能になりました。

③ メーカー建材データサイト「Virtual House.NET」による断熱材ダウンロード

- 外皮計算の際に必要な断熱材の仕様を、上記サイトより無料でダウンロードが可能。ARCHITREND ZERO 温熱環境計算プログラムに取り込むことで、メーカー、商品で異なる「熱抵抗値」などの計算に必要な数値を手間なく設定が可能です。



●登録メーカー・商品名

会社名	主断熱材料	主商品名
アキレス株式会社	硬質ウレタンフォーム	キューワンボード、キューワンボード RZ
旭化成建材株式会社	フェノールフォーム	ネオマフォーム
旭有機材工業株式会社	硬質ウレタンフォーム	ゼロフロン ER、ゼロフロンフィット
エンデバーハウス株式会社	ポリエステル	パーフェクトバリア
シブス・ジャパン株式会社	ビーズ法ポリスチレンフォーム	パフォームガード
株式会社 JSP	押出法ポリスチレンフォーム	ミラフォーム、ミラジョイント、ミラネクスト、ミラネクストラムダ
バラマウント硝子工業株式会社	グラスウール	e キューズ、ソフル、太陽 SUN、ハウスロン天、ハウスロンプレミア、露断プレミア、太陽 SUN ボード
フクビ化学工業株式会社	古紙混入発泡ポリプロピレン	フクフォーム Eco

④ TREND CA の機能拡張

- 確認申請書作成時にウィザード形式の入力に対応。
ウィザード形式の入力により面積などの入力や確認がより分かりやすく、また必要書類をまとめて作成することが可能になりました。
- 縮尺を考慮した画像の貼り付けに対応。
建築計画概要書に ARCHITREND ZERO の配置図を縮尺画像として貼り付けが可能になりました。

N E W S R E L E A S E

【発売予定日】

- 2015年8月25日（火）

【価格（税別）】

- 3D 建築 CAD システム「ARCHITREND ZERO 2015R2」

【基本プログラム】

ZERO 基本 800,000 円～

〔内容〕 平面図（ウォークスルー・Jw/DXF/DWG データ立体化・家相チェック・3D 部品登録）、
天井伏図、屋根伏図、配置図、立面図、ARCHITREND Manager

【オプションプログラム】

温熱環境計算（外皮性能計算） 150,000 円

※外皮面積図の自動作成には「立面図」プログラムが必要

※今回の ARCHITREND ZERO 2015R2 発売に伴う価格の変更はありません。

- このリリースに関するお問い合わせは下記までお願いします。
福井コンピュータアーキテクト株式会社 営業部 営業課 Tel : 0776-67-8850
福井県坂井市丸岡町磯部福庄 5-6 ホームページ : <http://archi.fukuicompu.co.jp/>